



Art. 2/H STORZ

- IDRANTE A MURO DA ESTERNO/INTERNO A PARETE UNI EN 671-2 forma C. MERCATO CE CERT. N. 0497-CPD-172-05** Composto da:
- Cassetta da esterno/interno a parete "Linea Electa" in acciaio al carbonio verniciato in poliestere rosso RAL 3000. Dim. mm H 560 x 390 x 180 (cod. 0154.036)
 - Modello anti infortunio con parasigilli in materiale plastico
 - Tubazione flessibile DN 45 a norma UNI EN 14540 mod. AB-PU, dotata di raccordi Storz in lega leggera; raccordatura a norma UNI 7422
 - Lancia a effetti multipli (cod. 0333S.074)
 - Rubinetto idrante a 45° DN 52 x 1 1/2 Gas PN 16 (cod. 0271.041)
 - Sostegno per tubazione di colore rosso (tipo 2 secondo EN 671-2)
 - Lastra "FIRE GLASS", dimensione mm 390 x 265 (cod. 40041.700)

WANDHYDRANT "ELECTA" FÜR INNEN-UND AUSSENBEREICH NACH EN 671-2 FORM C. CE-KENNZEICHNUNG N. 0497-CPD-172-05
 Hydrantenkasten Electa aus Stahlblech, rot RAL 3000 pulverbeschichtet, Dim. H 550x390x180 mm mit Randschutz aus Kunststoff
 Flachschlauch DN 45 aus Polyester hochfest, nach EN 14540 Typ AB-PU mit Storz 52 Kupplungen
 Hydrantventil 1 1/2 AG mit Anschluss Storz 52 und Mehrzweckstrahlrohre Starjet mit Anschluss Storz 52
 Komplett mit Plastikscheibe Fireglass und Schlauchvorrichtung.

LANCIA / STRAHLROHR	COD.	m.	€uro
 STARJET ugello/Düse Ø 12 - K 72	2087STORZ	15	
	2088STORZ	20	
	2089STORZ	25	
	2090STORZ	30	



Art. 2/HP STORZ

- IDRANTE A MURO DA INTERNO A PARETE UNI EN 671-2 forma C. MERCATO CE CERT. N. 0497-CPD-172-05** Composto da:
- Cassetta da parete a bordi arrotondati "Basic Line" in acciaio al carbonio verniciato rosso RAL 3000. Dim. mm H 590 x 365 x 165 (cod. 0717.036)
 - Modello anti infortunio
 - Tubazione flessibile DN 45 a norma UNI EN 14540 mod. AB-PU, dotata di raccordi Storz in lega leggera; raccordatura a norma UNI 7422
 - Lancia a effetti multipli (cod. 0333S.074)
 - Rubinetto idrante a 45° DN 52 x 1 1/2 Gas PN 16 (cod. 0271.041)
 - Sostegno per tubazione di colore rosso (tipo 2 secondo EN 671-2)
 - Lastra Fireglass, dimensione mm 530 x 306 (cod. 40021.700)

WANDHYDRANT "BASIC" FÜR INNENBEREICH NACH EN 671-2 FORM C. CE-KENNZEICHNUNG N. 0497-CPD-172-05
 Hydrantenkasten mit runden Ecken, aus Stahlblech, rot RAL 3000 pulverbeschichtet, Dim. H 590x365x165 mm
 Flachschlauch DN 45 aus Polyester hochfest, nach EN 14540 Typ AB-PU mit Storz 52 Kupplungen
 Hydrantventil 1 1/2 AG mit Anschluss Storz 52 und Mehrzweckstrahlrohre Starjet mit Anschluss Storz 52
 Komplett mit Plastikscheibe Fireglass und Schlauchvorrichtung.

LANCIA / STRAHLROHR	COD.	m.	€uro
 STARJET ugello/Düse Ø 12 - K 72	1467STORZ	15	
	1527STORZ	20	
	1537STORZ	25	
	1538STORZ	30	



Art. 2/A STORZ

- IDRANTE A MURO DA INCASSO UNI EN 671-2 forma B. MERCATO CE CERT. N. 0497-CPD-172-05** Composto da:
- Cassetta da incasso DN 52 "Basic Line" in acciaio al carbonio verniciato in poliestere rosso RAL 3000. Dim. mm H 550 x 355 x 150 (cod. 0154.036)
 - Con telaio in alluminio anodizzato Dim. 576 x 381
 - Tubazione flessibile DN 45 a norma UNI EN 14540 mod. AB-PU, dotata di raccordi Storz in lega leggera; raccordatura a norma UNI 7422
 - Lancia a effetti multipli (cod. 0333S.074)
 - Rubinetto idrante a 45° DN 52 x 1 1/2 Gas PN 16 (cod. 0271.041)
 - Sostegno per tubazione di colore rosso (tipo 2 secondo EN 671-2)
 - Lastra "FIRE GLASS", dimensione mm 535 x 347 (cod. 40011.700)

UNTERPUTZ-HYDRANTENKASTEN "BASIC" NACH EN 671-2 FORM B CE-KENNZEICHNUNG N. 0497-CPD-172-05
 Hydrantenkasten Basic aus Stahlblech, rot RAL 3000 pulverbeschichtet, Dim. H 550x355x150 mm mit Glasrahmen
 Flachschlauch DN 45 aus Polyester hochfest, nach EN 14540 Typ AB-PU mit Storz 52 Kupplungen
 Hydrantventil 1 1/2 AG mit Anschluss Storz 52 und Mehrzweckstrahlrohre Starjet mit Anschluss Storz 52
 Komplett mit Plastikscheibe Fireglass und Schlauchvorrichtung.

LANCIA / STRAHLROHR	COD.	m.	€uro
 STARJET ugello/Düse Ø 12 - K 72	1465STORZ	15	
	1525STORZ	20	
	1533STORZ	25	
	1534STORZ	30	



PRODOTTO CE

Art. 80/B

NASPO ORIENTABILE A PARETE DA INTERNO UNI EN 671-1. MARCATO CE. CERT. N. 0497-CPD-171-05

Composto da:

- Cassetta a parete a bordi arrotondati "Basic Line" e bobina in acciaio al carbonio, verniciate in poliestere rosso RAL 3000. Dim. cassetta mm H 650 x 700; profondità mm 200 per tubazione di lunghezza 20 e 25 m. e mm 250 per tubazione bianca/rossa da 30 m.; bobina diametro mm 535. Telaio portavetro in alluminio anodizzato
- Tubazione semirigida a norma UNI EN 694 raccordata e lancia Sprayjet
- Valvola intercettazione a sfera in ottone da 1" GAS ed erogatore in ottone
- Lastra "FIRE GLASS", dimensione mm 590 x 640

SCHLAUCHHASPEL MIT FORMSTABLEM SCHLAUCH DN 25, AUFPUTZ, FÜR INNENBEREICH NACH EN671-1. CE-KENNZEICHNUNG N. 0497-CPD-171-05

Kasten mit runden Ecken, aus Stahlblech, rot RAL 3000 pulverbeschichtet, Dim. H 650x700 mm.

Breite 200 mm für Schlauch 20 und 25 m. Länge; Breite 250 mm für Schlauch 30 m.

Länge; Komplett mit schwenken Hospel Durchmesser 535 mm.

Formstabiler Schlauch aus Polyester hochfest, nach EN 694.

Kugelventil 1" IG mit Eurospritze D10 aus POM; Glasrahmen und Plasticscheibe Fireglass.

LANCIA / STRAHLROHR	COD.	m.	€uro
SPRAYJET ugello/Düse Ø 8 - K 28	0946F8CE	15	
	0947F8CE	20	
	0948F8CE	25	
	0949F8CE	30	

Art. 36/H

CASSETTA DA ESTERNO/INTERNO A PARETE LINEA ELECTA SIGILLABILE SENZA LASTRA

Corpo cassetta e portello porta vetro in metallo (acciaio al carbonio verniciato in poliestere rosso RAL 3000 oppure acciaio inox non verniciato). Paraspigoli in materiale plastico. **AUFPUTZ HYDRANTENKASTEN ELECTA FÜR INNEN-UND AUSSENBEREICH OHNE PLASTIKSCHEIBE.**

Aufputz Hydrantenkasten aus Metal (Carbonstahlblech rot RAL 3000 pulverbeschichtet oder Edelstahlblech AISI 304 nicht lackiert), mit Randschutz aus Kunststoff. Tür ohne Plasticscheibe Fireglass

COD.	SPECIFICA/AUSFÜHRUNG	H x B x P (mm)	€uro
0154	DN 45 Acciaio al carbonio / Carbonstahlblech	550x390x180	
0155	DN 70 Acciaio al carbonio / Carbonstahlblech	650x 500x250	
1380E	In acciaio al carbonio per estintore / Aus Carbonstahlblech für Feuerlöscher	600x 320x220	
1381E	In acciaio al carbonio per estintore / Aus Carbonstahlblech für Feuerlöscher	800x 320x220	
0154X	Acciaio Inox / Edelstahlblech AISI 304	550x 390x180	
0155X	Acciaio Inox / Edelstahlblech AISI 304	650x 500x250	

Art. 36/A

CASSETTA A PARETE "BASIC LINE" SIGILLABILE SENZA LASTRA

In metallo (acciaio al carbonio verniciato in poliestere rosso RAL 3000 oppure acciaio inox non verniciato). Telaio portavetro in alluminio anodizzato.

AUFPUTZ HYDRANTENKASTEN BASIC FÜR INNENBEREICH OHNE PLASTIKSCHEIBE

Aufputz Hydrantenkasten aus Metal, (Carbonstahlblech rot RAL 3000 pulverbeschichtet oder Edelstahlblech AISI 304 nicht lackiert) mit Glasrahmen ohne Plasticscheibe Fireglass

COD.	SPECIFICA/AUSFÜHRUNG	H x B x P (mm)	€uro
0717	DN 45 Acciaio al carbonio / Carbonstahlblech	590x365x165	
0704	Acciaio Inox / Edelstahlblech AISI 304	590x365x165	

Art. 35/A

CASSETTA DA INCASSO "BASIC LINE" SIGILLABILE SENZA LASTRA

In metallo (acciaio al carbonio verniciato in poliestere rosso RAL 3000 oppure acciaio inox non verniciato). Telaio portavetro in alluminio anodizzato.

UNTERPUTZ HYDRANTENKASTEN BASIC OHNE PLASTIKSCHEIBE

Unterputz Hydrantenkasten aus Metal, (Carbonstahlblech rot RAL 3000 pulverbeschichtet oder Edelstahlblech AISI 304 nicht lackiert) mit Glasrahmen ohne Plasticscheibe Fireglass

COD.	SPECIFICA/AUSFÜHRUNG	H x B x P (mm)	€uro
0142R	DN 45 Acciaio al carbonio / Carbonstahlblech	550x355x150	
0689	Acciaio Inox / Edelstahlblech AISI 304	550x355x150	



RICAMBIO CE

Art. 700

LASTRA INFRANGIBILE PER CASSETTA
 Utilizzabili con cassette sigillabili con dispositivo di apertura di emergenza.
PLASTIKSCHEIBE FIREGLASS
 Für Kasten mit Verschlussiegel

COD.	PER CASSETTA / FÜR KASTEN	H x L (mm)	Euro
40011	Incasto / Unterputz Basic DN 45, Uniform DN 70	535 x 347	
40021	Parete / Aufputz Basic DN 45	405 x 330	
40041	Esterna / Aufputz Electa DN 45	390 x 265	
40051	Esterna / Aufputz Electa DN 70	490 x 375	
40221	Naspo / Haspel	590 x 640	
40261	Gruppi / Motorpumpenanschluss cod. 0140L 0141L 0680L	370 x 745	
40271	Gruppi / Motorpumpenanschluss cod. 0683L-0684L-0694L	459 x 937	
40401	Gruppi / Motorpumpenanschluss cod. 0685L-0686L	370 x 550	
40471	Porta estintore / Für Feuerlöscher Electa H=600	440 x 195	
40481	Porta estintore / Für Feuerlöscher Electa H=800	640 x 195	

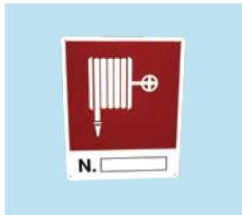


RICAMBIO CE

Art. 250

SOSTEGNO PER TUBAZIONE
SCHLAUCHVORRICHTUNG

COD.	SPECIFICA / AUSFÜHRUNG	L P	Euro
0914	POLIPROPILENE rosso / Aus Polypropylen - rot	335 x 140	



Art. 87

CARTELLINO INDICATORE SEMPLICE
HINWEISSCHILD SYMBOL

COD.	SPECIFICA / AUSFÜHRUNG	HxB (mm)	Euro
3585	Idrante a muro e naspo antincendio / Hydrant-Haspel	310 x 250	
3601	Estintore / Feuerlöscher	310 x 250	
3602	Attacco VV. F. soprasuolo / Überflurhydrant	310 x 250	
3604	Attacco autopompa VV.F. / Motorpumpenanschluss	200 x 400	



Art. 715

PORTELLO UNIFORM "NEW BASIC" SIGILLABILE PER RIVESTIMENTO IDRANTI A MURO
 Per installazione idranti a muro in nicchia - forma A secondo UNI EN 671-2
 Completo di: portello in acciaio verniciato in poliesteri, serratura sigillabile, lastra Fire Glass
TÜR UNIFORM MIT VERSCHLUSSSIEGEL FÜR ORTFESTE LÖSCHANLAGEN
 Komplett mit: Tür aus Stahlblech, rot RAL 3000 pulverbeschichtet, Verschlussiegel, Plastikscheibe Fireglass

COD.	SPECIFICA / AUSFÜHRUNG	INGOMBRO ESTERNO	LUCE INTERNA	Euro
		AUSSENMASSE	INNENMASSE	
		HxB (mm)	HxB (mm)	
4301N	Rosso RAL3000 per idrante DN 45	625x460	575x410	
4303N	Rosso RAL3000 per idrante DN 70	700x530	650x480	
4305N	Rosso RAL3000 per naspo	750x800	750x700	

Disponibile anche a portello pieno / Erhältlich mit blindtür



Art. 899

ESTINTORE PORTATILE A POLVERE "EN 3"
 Completo di gancio a muro, dichiarazione di conformità ed istruzioni di uso e manutenzione.
TRAGBAR FEUERLÖSCHER PULVERLÖSCHER (dauerdrucktechnik) EN 3
 Mit Wandhaken, anleitungen und zertifikat

COD.	SPECIFICA / AUSFÜHRUNG	CLASSE/BRANDKLASSE	Euro
1993	6 Kg	34A 233BC	
1992	6 Kg	55A 233BC	
1995	9 Kg	55A 233BC	
2002	12 Kg	55A 233BC	

Estintore portatile a biossido di carbonio CO₂ "EN 3"
 Completo di gancio a muro, dichiarazione di conformità ed istruzioni di uso e manutenzione.
 Mit Wandhaken, anleitungen und zertifikat

COD.	SPECIFICA / AUSFÜHRUNG	CLASSE/BRANDKLASSE	Euro
2006	5 Kg	113B	

Art. 30/STORZ

TUBAZIONE FLESSIBILE BIANCA CERTIFICAZIONE UNI-EN 14540 MOD. AB-PU
 Raccordata con raccordo Storz, estremamente leggera e flessibile
FLACHSCHLAUCH AUS POLYESTER HOCHFEST, WEISS, NACH EN 1540 TYP AB-PU
 Mit storz kupplungen, extrem leicht und flexibel, leicht zusammenrollbar, kleinster Rollendurchmesser



RICAMBIO CE

COD.	DN	RACCORDATA CON / MIT KUPPLUNGEN	mt	Euro
0771STORZ	45	Storz DN 52	15	
0772STORZ	45	Storz DN 52	20	
0773STORZ	45	Storz DN 52	25	
0774STORZ	45	Storz DN 52	30	

COD.	DN	RACCORDATA CON / MIT KUPPLUNGEN	mt	Euro
2206STORZ	70	Storz DN 75	15	
2207STORZ	70	Storz DN 75	20	
2208STORZ	70	Storz DN 75	25	
2209STORZ	70	Storz DN 75	30	

Art. 41

RUBINETTO IDRANTE PRESA A MURO USCITA STORZ
 In ottone, attacco maschio GAS ISO 228, uscita Storz in lega leggera.



HYDRANTENVENTIL MIT ANSCHLUSS SYSTEM STORZ
 Messing nach EN 1982, Eingang Gewinde GAS ISO 228, Anschluss System Storz

COD.	SPECIFICA / AUSFÜHRUNG	DN STORZ	DN	Euro
2511SD	Storz 25 x 1" Gas, PN 16	25	1" Gas M	
0271	Storz 52 x 1 1/2 Gas, PN 16	52	1 1/2 Gas M	
0301	Storz 52 x 2" Gas, PN 16 - DIN 14461	52	2" Gas M	
0331	Storz 75 x 2 1/2 Gas, PN 16 - DIN 14461	75	2 1/2 Gas M	

Art. 73

LANCIA FRAZIONATRICE A PIÙ EFFETTI

MEHRZECHSTRAHLROHR (VOLLSTRAHL, HALTSTELLUNG, SPRÜHSTRAHL)
 Mehrzechstrahlrohr mit Anschluss System Storz

In resina termoplastica antiurto e lega leggera.
 Typ aus Aluminiumlegierung und Polyamid Rohrstück

COD.	SPECIFICA / AUSFÜHRUNG	DN STORZ	foro/Düse	Euro
0401	Storz 25 - Industrialjet	25	Ø 4	
0333E	Storz 52 - Industrialjet	52	Ø 9	

In resina termoplastica antiurto e ottone
 Typ aus messing und Polyamid Rohrstück

COD.	SPECIFICA / AUSFÜHRUNG	DN STORZ	foro/Düse	Euro
0333S	Storz 52 - Starjet	52	Ø 12	

In lega leggera e rivestimento in gomma.
 Typ aus Aluminiumlegierung und Gummi-Handschutz

COD.	SPECIFICA / AUSFÜHRUNG	DN STORZ	foro/Düse	Euro
0333	Storz 52 - Boccione	52	Ø 12	
0334E	Storz 75 - Industrialjet	75	Ø 16	

In lega leggera e rivestimento in gomma; con velo protettivo
 Typ aus Aluminiumlegierungen. Ausführung mit Mannschutzbrause

COD.	SPECIFICA / AUSFÜHRUNG	DN STORZ	foro/Düse	Euro
0402	Storz 52 - Professionaljet	52	Ø 9	
0403	Storz 75 - Professionaljet	75	Ø 16	

Art. 643

LANCIA SPRAYJET - DOTAZIONE DI NASPI CE

In POM per tubazione semirigida naspi antincendio

EUROSPRITZE EN 671

Kleinstrahlrohr aus POM für formstabile Schläuche auf wasserführenden Schlauchhaspeln

COD.	SPECIFICA / AUSFÜHRUNG	foro/Düse	Euro
2197	Per naspo con tubo DN 19 / Für Schlauch mit Innendurchmesser 19 mm	Ø 7	
2170	Per naspo con tubo DN 25 / Für Schlauch mit Innendurchmesser 25 mm	Ø 8	
2198	Per naspo con tubo DN 25 / Für Schlauch mit Innendurchmesser 25 mm	Ø 10	

RICAMBIO CE


Art. 66/STORZ
IDRANTE SOPRASUOLO MODELLO EUR A NORMA UNI EN 14384 IN GHISA DN 80 - DN 100 - TIPO A SECCO CON SCARICO AUTOMATICO ANTIGELO
MARCHIO CE: N° 0497-CPD-3580-10 PER TIPO A SENZA LINEA ROTTURA
MARCHIO CE: N° 0497-CPD-3581-10 PER TIPO C CON LINEA ROTTURA

Gli sbocchi sono realizzati con attacchi e tappi Storz in lega leggera.

ÜBERFLURHYDRANT EUR NACH EN 14384 AUS GUSSEISEN MIT AUTOMATISCHE ENTLERUNGSSYSTEME
CE-KENNZEICHNUNG: N° 0497-CPD-3580-10 FÜR TYP A OHNE SOLLBRUCHSTELLE
CE-KENNZEICHNUNG: N° 0497-CPD-3581-10 FÜR TYP C MIT SOLLBRUCHSTELLE

Mit Anschluss System Storz

Flangia DN 80, con due sbocchi Storz 75 - Flansch DN 80 - Zwei Seiteabänge Storz 75

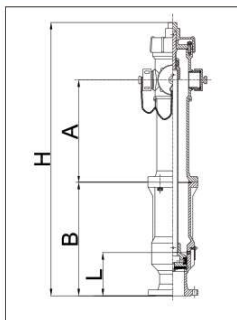
COD.	TIPO/TYP	B	A	L	H	Euro
1610STORZ	A	500	450	180	1200	
1611STORZ	A	700	450	180	1400	
1612STORZ	A	960	450	180	1660	
1710STORZ	C	500	450	180	1200	
1711STORZ	C	700	450	180	1400	
1712STORZ	C	960	450	180	1660	

Flangia DN 100, con due sbocchi Storz 75 - Flansch DN 100 - Zwei Seiteabänge Storz 75

COD.	TIPO/TYP	B	A	L	H	Euro
1615STORZ	A	500	450	200	1220	
1616STORZ	A	700	450	200	1420	
1617STORZ	A	960	450	200	1680	
1715STORZ	C	500	450	200	1220	
1716STORZ	C	700	450	200	1420	
1717STORZ	C	960	450	200	1680	

Flangia DN 100, con due sbocchi Storz 75 e attacco autopompa Storz 110 - Flansch DN 100 - Zwei Seiteabänge Storz 75 und zentraler Abgang Storz 110

COD.	TIPO/TYP	B	A	L	H	Euro
1665STORZ	A	500	450	200	1220	
1666STORZ	A	700	450	200	1420	
1667STORZ	A	960	450	200	1680	
1765STORZ	C	500	450	200	1220	
1766STORZ	C	700	450	200	1420	
1767STORZ	C	960	450	200	1680	


Art. 2M/STORZ
SISTEMA A SERVIZIO IDRANTE SOPRASUOLO PER PROTEZIONE ESTERNA UNI 10779

Composto da:

- Cassetta da esterno "Linea Electa" in metallo. Dim. mm. H 650x500x250 - con parasigoli in materiale plastico (cod. 0155.036)
- Tubazione flessibile dotata di raccordi Storz in lega leggera con raccordatura a norma UNI 7422 - Lancia frazionatrice a leva DN 70 INDUSTRIALJET (cod. 0334E.074)
- Chiave di manovra in acciaio per idrante sopra suolo e sostegno per tubazione di colore rosso
- Lastra "FIRE GLASS" dimensione mm. 490 x 375 (cod. 4005I.700)

FEUERLÖSCHPOST FÜR ÜBERFLURHYDRANT NACH UNI 10779

Kasten aus Metal "Electa", Dim. H 650x500x250 mm

Flachschilauch aus Polyester hochfest, nach UNI 9485 Typ BOCCIOLONE PRO mit Storz 75

Kupplungen

Mehrzweckstrahlrohre Industrialjet mit Anschluss Storz 75

Schlüssel für überflurhydrant

Komplett mit Plastikseibe Fireglass und Schlauchvorrichtung

SPECIFICA / AUSFÜHRUNG	COD.	m.	Euro
ACCIAIO CARBONIO VERNICIATA ROSSA CARBONSTAHLBLECH ROT RAL3000 PULVERBESCHICHTET	1570ESTORZ	20	
	1571ESTORZ	25	
	1572ESTORZ	30	
ACCIAIO INOX AISI 304 NON VERNICIATO EDELSTAHLBLECH AISI 304 NICHT LACKIERT	1570EXSTORZ	20	
	1571EXSTORZ	25	
	1572EXSTORZ	30	


Art. 64 / 61 / 62
IDRANTE SOTTOSUOLO MODELLO EUR IN GHISA A NORMA UNI EN 14339 FLANGIATO
CON SBOCCO A BAIONETTA - MARCHIO CE: N° 0497-CPD-4282-11
ÜNTERFLURHYDRANT EUR NACH EN 14339 AUS GUSSEISEN MIT AUTOMATISCHE ENTLERUNGSSYSTEME - CE-KENNZEICHNUNG: N° 0497-CPD-4282-11

COD.	SPECIFICA / AUSFÜHRUNG	H	L	Euro
0224C.064	Flangia DN 80 - Baionetta DN 70 Flansch DN 80 und Bajonett DN 70	480	300	

COLLO CIGNO ATTACCO A BAIONETTA USCITA STORZ
HYDRANTENSTANDROHRE MIT BAJONETT FUSS DN 70 - ABGANG SYSTEM STORZ

COD.	SPECIFICA / AUSFÜHRUNG	H	L	Euro
0591STORZ.061	1 x Storz 75	770	318	
0593STORZ.062	2 x Storz 75	770	318	





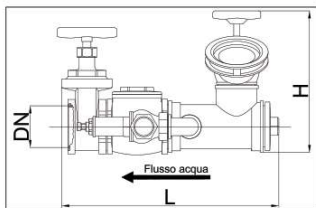
Art. 205/STORZ

**GRUPPO ATTACCO AUTOPOMPA DI MANDATA UNI 10779
CON ATTACCO VV.F. STORZ 75 - ATTESTATO ISTITUTO GIORDANO**
In ottone EN 1982, attacco STORZ 75.

Valvola di sicurezza tarata a 12 Bar Modello da coibentare Per installazione orizzontale

**MOTORPUMPENANSCHLUSS FÜR LÖSCHWASSERLEITUNGEN NACH
UNI 10779 MIT ANSCHLUSS SYSTEM STORZ**

Messing nach EN 1982, Absperrschieber und Feuerwehrentil Storz 75. Sicherheitsventil Kalibriert bei 12 bar und Rückschlagventil. Horizontalen Einbau. Man muss vor Frost schützen.



COD.	SPECIFICA AUSFÜHRUNG	FILETTATO GEWINDE	L	H	P	€uro
2960STORZ	1 x Storz 75	2"	350	230	180	
2961STORZ	1 x Storz 75	2"1/2	360	240	183	
2963STORZ	1 x Storz 75	3"	430	250	185	
2964STORZ	2 x Storz 75	3"	580	250	185	
2965STORZ	1 x Storz 75	4"	480	300	235	
2966STORZ	2 x Storz 75	4"	640	300	235	

COD.	SPECIFICA AUSFÜHRUNG	FLANGIATO FLANSCH	L	H	P	€uro
2967STORZ	1 x Storz 75	50 (2")	370	260	230	
2968STORZ	1 x Storz 75	65 (2"1/2)	380	270	230	
2970STORZ	1 x Storz 75	80 (3")	450	300	245	
2971STORZ	2 x Storz 75	80 (3")	600	300	245	
2972STORZ	1 x Storz 75	100 (4")	500	340	260	
2973STORZ	2 x Storz 75	100 (4")	660	340	260	



Art. 36/GM

CASSETTA DA ESTERNO PER GRUPPO AUTOPOMPA SIGILLABILE - CON LASTRA
In acciaio zincato non verniciato. Telaio portavetro in alluminio anodizzato.

AUFPUTZ KASTEN FÜR MOTORPUMPENANSCHLUSS MIT PLASTIKSCHEIBE FIREGLASS
Kasten aus verzinktem Stahlblech nicht lackiert

COD.	SPECIFICA/AUSFÜHRUNG	B x H x P (mm)	€uro
0685L	Per lunghezza fino a / Für Länge bis: 420 mm.	600x460x415	
0141L	Per lunghezza fino a / Für Länge bis: 600 mm.	800x460x415	
0684L	Per lunghezza fino a / Für Länge bis: 800 mm.	990x560x515	



Art. 43

RACCORDO STORZ IN LEGA LEGGERA

SCHLAUCHKUPPLUNG FÜR AUSSENEINBAND AUS ALUMINIUMLEGIERUNG

COD.	DIMENSIONE NENNGRÖSSE	Ø Portagomma Einbindestutzen	Lunghezza Länge	€uro
0893	Storz 25	25	62	
1440	Storz 32	32	81	
0894	Storz 38	38	99	
0278	Storz 52	45	100	
0275	Storz 52	52	100	
0345	Storz 65	65	111	
0279	Storz 75	70	137	
0276	Storz 75	75	137	
0335	Storz 100	100	163	
0280	Storz 110	100	184	



Art. 44

TAPPO STORZ IN LEGA LEGGERA

BLINDKUPPLUNGEN AUS ALUMINIUMLEGIERUNG MIT KETTE

COD.	DIMENSIONE / NENNGRÖSSE	Lunghezza / Länge	€uro
0294	Storz 25	37	
0299	Storz 38	43	
0295	Storz 52	54	
0300	Storz 65	48	
0296	Storz 75	58	
0298	Storz 100	62	
0297	Storz 110	68	



Art. 99

**GUARNIZIONE STORZ
STORZ DICHRING**

COD.	DN STORZ	€uro
0898	25	
0897	32	
0348	52	
0341	65	

COD.	DN STORZ	€uro
0349	75	
1449	100	
0347	110	
1448	150	



Art. 91

**RIDUZIONE STORZ A MASCHIO GAS - IN LEGA LEGGERA
FESTKUPPLUNG MIT AUSSENGEWINDE AUS ALUMINIUMLEGIERUNG**

Attacco Storz, attacco maschio GAS ISO 228.
Anschluss System Storz mit Außengewinde nach GAS ISO 228

COD.	DN STORZ	Attacco Gas	Euro
0641	25	3/4" M	
1451	25	1" M	
1452	32	1"1/4 M	
1453	38	1"1/2 M	
0642	52	1"1/4 M	
1454	52	1"1/2 M	
0337	52	2" M	
0643	52	2"1/2 M	
1456	65	2" M	
0336	65	2"1/2 M	
0645	75	2" M	
0339	75	2"1/2 M	
0644	75	3" M	
1450	100	4" M	
0340	110	4" M	
1455	150	6" M	

Attacco Storz, attacco maschio UNI 810 in ottone EN 1982.
Anschluss System Storz mit AußenGewinde nach UNI 810

COD.	DN STORZ	Attacco UNI	Euro
0338	52	45 M	
1460	75	70 M	

Riduzione fissa Storz/Storz.
Übergangsstück Storz auf Storz

COD.	DN STORZ	DN STORZ	Euro
1490	52	65	
0303	52	75	
0719	75	100	
0720	75	110	



Art. 92

**RIDUZIONE STORZ A FEMMINA GAS - IN LEGA LEGGERA
FESTKUPPLUNG MIT INNENGWINDE AUS ALUMINIUMLEGIERUNG**

Attacco Storz, attacco femmina GAS ISO 228.
Anschluss System Storz mit Innengewinde nach GAS ISO 228

COD.	DN STORZ	Attacco Gas	Euro
1479	25	1/2" F	
1480	25	3/4" F	
0894	25	1" F	
0657	32	1"1/4 F	
0658	38	1"1/2 F	
0648	52	1"1/2 F	
0342	52	2" F	
0647	52	2"1/2 F	

COD.	DN STORZ	Attacco Gas	Euro
1481	65	2" F	
0346	65	2"1/2 F	
0655	75	2" F	
0344	75	2"1/2 F	
0656	75	3" F	
0654	100	4" F	
0351	110	4" F	
0646	150	6" F	

Attacco Storz, attacco femmina UNI 811 in ottone EN 1982.
Anschluss System Storz mit InnenGewinde nach UNI 811

COD.	DN STORZ	Attacco UNI	Euro
0343	52	45 F	
1475	75	70 F	



Art. 563

**RIDUZIONE GIREVOLE 2" MASCHIO GAS - 2" FEMMINA GAS PER RUBINETTO IDRANTE
VERSCHRAUBUNG MIT DREHBAR ÜBERWURFMUTTER**

In ottone EN 12165 con sfere in acciaio inox / Messing nach EN 12165 mit Edelstahlkugeln

COD.	SPECIFICA / AUSFÜHRUNG	Euro
1445	2"	



Art. 100

**CHIAVE STORZ
STORZ KUPPLUNGSSCHÜSSEL**

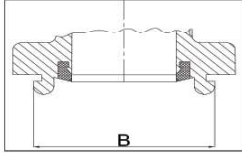
COD.	SPECIFICA / AUSFÜHRUNG	Euro
0350	Storz 52-75 semplice, in ghisa / Einseitige Haken, Temperguss	
0649	Storz 52-75-110 semplice DIN 14822, in acciaio zincato / Einseitige Haken DIN 14822 Stahl verzinkt mit Kältehandschutz	
0650	Storz 52-75-110 doppia, in ghisa / Zweiseitige Haken, Temperguss	



Art. 59

**CHIAVE DI MANOVRA PER IDRANTI SOPRASUOLO UNI EN 14384
SCHLÜSSEL FÜR ÜBERFLURHYDRANT**

COD.	SPECIFICA / AUSFÜHRUNG	Euro
0229	Acciaio zincato con protezione gomma / Stahl verzinkt mit Kältehandschutz	



DIMENSIONI PRINCIPALI ATTACCHI STORZ

STORZ ABMESSUNGEN			
DN	B	DN	B
25 (D)	45	75 (B)	
32	59	100	
38	68	110 (A)	
52 (C)	84	150	
65	103		



Art. 155

Raccordo GOST in lega leggera
Light alloy GOST delivery hose coupling

COD.	SPECIFICA	Ø Portagomma	Euro
1235	GOST 50	52	
1236	GOST 70	65	
1237	GOST 80	75	
1238	GOST 100	101	
1239	GOST 125	125	



Art. 156

Tappo GOST in lega leggera
GOST blank cap light alloy made

COD.	SPECIFICA	Euro
1241	GOST 50	
1242	GOST 70	
1243	GOST 80	
1244	GOST 100	
1245	GOST 125	



Art. 157

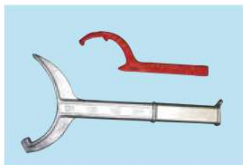
Riduzione GOST a GAS in lega leggera

Attacco GOST, attacco maschio GAS ISO 228.
GOST to male BSP adapter in light alloy

COD.	SPECIFICA	DN GOST	Attacco Gas	Euro
1251	GOST 50	50	2" M	
1252	GOST 70	70	2"1/2 M	
1253	GOST 80	80	2"1/2 M	
1254	GOST 80	80	3" M	
1255	GOST 100	100	4" M	

Attacco GOST, attacco femmina GAS ISO 228.
GOST to female BSP adapter in light alloy

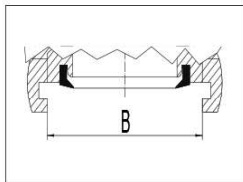
COD.	SPECIFICA	DN GOST	Attacco Gas	Euro
1256	GOST 50	50	2" F	
1257	GOST 70	70	2"1/2 F	
1258	GOST 80	80	2"1/2 F	
1259	GOST 80	80	3" F	
1260	GOST 100	100	4" F	
1261	GOST 125	125	5" F	



Art. 154

Chiave GOST in acciaio
GOST spanner

COD.	SPECIFICA	Euro
1232	GOST 50 - 100	
1233	GOST 100 - 150	



DIMENSIONI PRINCIPALI ATTACCHI GOST

GOST connection main dimension

DN	B
50	78
70	95
80	107
100	140
125	166



Art. 71

Rubinetto idrante presa a muro uscita DSP

In ottone, attacco maschio GAS ISO 228, uscita DSP

Fire valve with light alloy DSP connection

COD.	SPECIFICA	DN DSP	DN	€uro
0265OT	DSP 40 in ottone x 1"1/2 Gas, PN 16	40	1"1/2 Gas M	
0269	DSP 65 in lega leggera x 2"1/2 Gas, PN 16	65	2"1/2 Gas M	



Art. 175

Lancia frazionatrice a più effetti

In resina termoplastica antiurto e lega leggera

Branchpipe with light alloy DSP connection

COD.	SPECIFICA	DN DSP	foro	€uro
1340E	DSP 40 su lancia Industrialjet	40	Ø 9	

in resina termoplastica antiurto e ottone

COD.	SPECIFICA	DN DSP	foro	€uro
1340S	DSP 40 su lancia Starjet	40	Ø 12	

In lega leggera e rivestimento in gomma.

COD.	SPECIFICA	DN DSP	foro	€uro
1340	DSP 40 su lancia Bocciolone	40	Ø 12	
1341E	DSP 65 su lancia Industrialjet	65	Ø 16	

In lega leggera e rivestimento in gomma; con velo protettivo

COD.	SPECIFICA	DN DSP	foro	€uro
1336	DSP 40 su lancia Professionaljet con velo	40	Ø 9	
1337	DSP 65 su lancia Professionaljet con velo	65	Ø 16	



Art. 76

Raccordo DSP in lega leggera

Light alloy DSP delivery hose coupling

COD.	SPECIFICA	Ø Portagomma	Lunghezza	€uro
0281	DSP 40	45	88	
0282	DSP 65	70	109	
0283	AR 100	110	165	



Art. 77

Tappo DSP in lega leggera

DSP blank cap light alloy made

COD.	SPECIFICA	Lunghezza	€uro
0214	DSP 40	44	
0215	DSP 65	45	
0396	AR 100	55	



Art. 89

Riduzione DSP a femmina GAS in lega leggera

DSP to female BSP adapter in light alloy

Attacco DSP, attacco femmina GAS ISO 228. Tipo FISSO

COD.	SPECIFICA	DN DSP	Attacco Gas	€uro
1230	SENZA GHIERA	40	1"1/2 F	
0398	SENZA GHIERA	40	2" F	
0399	SENZA GHIERA	65	2"1/2 F	
0393	SENZA GHIERA	100	4" F	

Attacco DSP, attacco femmina GAS ISO 228. Tipo con GHIERA GIREVOLE

COD.	SPECIFICA	DN DSP	Attacco Gas	€uro
0398G	CON GHIERA BLOCCAGGIO	40	2" F	
0399G	CON GHIERA BLOCCAGGIO	65	2"1/2 F	
0393G	CON GHIERA BLOCCAGGIO	100	4" F	



Art. 78

Riduzione DSP a maschio GAS in lega leggera

DSP to male BSP adapter in light alloy

Attacco DSP, attacco maschio GAS ISO 228. Tipo FISSO

COD.	SPECIFICA	DN DSP	Attacco Gas	€uro
0394	SENZA GHIERA	40	2" M	
0397	SENZA GHIERA	65	2"1/2 M	
0395	SENZA GHIERA	100	4" M	

Attacco DSP, attacco maschio GAS ISO 228. Tipo con GHIERA GIREVOLE

COD.	SPECIFICA	DN DSP	Attacco Gas	€uro
0394G	CON GHIERA BLOCCAGGIO	40	2" M	
0397G	CON GHIERA BLOCCAGGIO	65	2"1/2 M	
0395G	CON GHIERA BLOCCAGGIO	100	4" M	

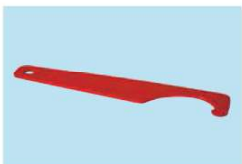


Art. 75

Guarnizione DSP in gomma

DSP seal

COD.	DN DSP	€uro
0390	40	
0391	65	
0392	100	

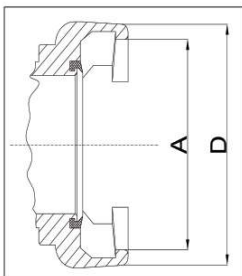


Art. 90

Chiave DSP in acciaio

DSP spanner

COD.	SPECIFICA	€uro
0991	semplice per DSP 40, 65, 100	



DIMENSIONI PRINCIPALI ATTACCHI DSP

DSP connection main dimension

DN	D	A
40	75	55
65	108	85
100	151	123



Art. 143

Rubinetto idrante presa a muro uscita femmina BS 336

In ottone, uscita femmina BS 336, attacco maschio GAS ISO 228

Fire valve with brass BS 336 female connection

COD.	SPECIFICA	DN BS	DN	Euro
0381	2"1/2 BS x 2"1/2 Gas, PN 16	2" 1/2 F	2" 1/2 Gas M	



Art. 140

Lancia frazionatrice a più effetti

In resina termoplastica antiurto, corpo valvola in lega leggera, attacco maschio BS 336 in ottone

Branchpipe with BS 336 male connection

COD.	SPECIFICA	DN BS	foro	Euro
1330E	BS 2"1/2 su lancia Industrialjet 2"	2"1/2 BS 336	Ø 9	

In resina termoplastica antiurto, corpo valvola in ottone, attacco maschio BS 336 in ottone

COD.	SPECIFICA	DN BS	foro	Euro
1330S	BS 2"1/2 su lancia Starjet 2"	2"1/2 BS 336	Ø 12	

In lega leggera e rivestimento in gomma, attacco maschio BS 336 in ottone

COD.	SPECIFICA	DN BS	foro	Euro
1330	BS 2"1/2 su lancia Boccione 2"	2"1/2 BS 336	Ø 12	
1331E	BS 2"1/2 su lancia Industrialjet 2"1/2	2"1/2 BS 336	Ø 16	

In lega leggera e rivestimento in gomma, attacco maschio BS 336 in ottone con velo protettivo

COD.	SPECIFICA	DN BS	foro	Euro
1332	BS 2"1/2 su lancia Professionaljet 2" con velo	2"1/2 BS 336	Ø 9	
1333	BS 2"1/2 su lancia Professionaljet 2"1/2 con velo	2"1/2 BS 336	Ø 16	



Art. 141

Raccordo completo maschio e femmina BS 336 in ottone

BS 336 hose coupling in brass

COD.	SPECIFICA	Ø Portagomma	Lunghezza	Euro
0376	2"1/2 BS	38	192,5	
0377	2"1/2 BS	63	192,5	



Art. 150

Guarnizione BS in gomma

BS seal

COD.	DN BS	Euro
0888	2"1/2 BS	
	Per 4" BSRT vedere cod. 0069.023 guarnizione DN 100 UNI 813.023	--



Art. 144

Tappo BS 336 maschio in ottone

Male BS 336 blank cap in brass

COD.	SPECIFICA	Lunghezza	Euro
0383	2"1/2 BS	61	
1335	4" BSRT	70	



Art. 145

Tappo BS 336 femmina in ottone

Female BS 336 blank cap in brass

COD.	SPECIFICA	Lunghezza	Euro
0384	2"1/2 BS	56	
1338	4" BSRT	40	



Art. 146

Riduzione maschio BS 336 a maschio GAS in ottone

Attacco maschio BS 336, attacco maschio GAS ISO 228

Male BS 336 to male BSP adapter in brass

COD.	SPECIFICA	DN BS	Attacco Gas	Euro
0385	M 2"1/2 BS x M 2"1/2 Gas	2" 1/2 M	2" 1/2 M	
0886	M 4" BSRT x M 4" Gas	4" BSRT M	4" M	



Art. 147

Riduzione maschio BS 336 a femmina GAS in ottone

Attacco maschio BS 336, attacco femmina GAS ISO 228

Male BS 336 to female BSP adapter in brass

COD.	SPECIFICA	DN BS	Attacco Gas	Euro
0386	M 2"1/2 BS x F 2"1/2 Gas	2" 1/2 M	2" 1/2 F	
0389	M 2"1/2 BS x F 2 Gas	2" 1/2 M	2" F	



Art. 148

Riduzione femmina BS 336 a femmina GAS in ottone

Attacco femmina BS 336, attacco femmina GAS ISO 228

Female BS 336 to female BSP adapter in brass

COD.	SPECIFICA	DN BS	Attacco Gas	Euro
0387	F 2"1/2 BS x F 2"1/2 Gas	2" 1/2 F	2" 1/2 F	



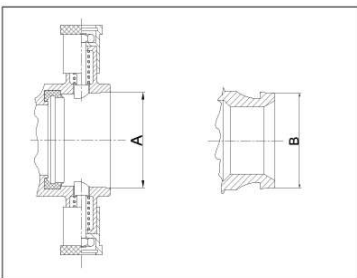
Art. 149

Riduzione femmina BS 336 a maschio Gas in ottone

Attacco femmina BS 336, attacco maschio GAS ISO 228

Female BS 336 to male BSP adapter in brass

COD.	SPECIFICA	DN BS	Attacco Gas	Euro
0388	F 2"1/2 BS x M 2"1/2 Gas	2" 1/2 F	2" 1/2 M	



DIMENSIONI PRINCIPALI ATTACCHI BS 336

BS 336 brass connection main dimensions

DN	A	B
2"1/2	74,8	70,4



Art. 133

Rubinetto idrante presa a muro uscita NH

in ottone, attacco maschio GAS ISO 228, uscita maschio NH
Fire valve NH connection

COD.	SPECIFICA	DN NH	DN	Euro
0361	1"1/2 NH x 1"1/2 Gas, PN 12	1"1/2 M	1"1/2 Gas M	
0362	2"1/2 NH x 2"1/2 Gas, PN 16	2"1/2 M	2"1/2 Gas M	



Art. 130

Lancia frazionatrice a più effetti

Branchpipe with NH connection
In resina termoplastica antiurto e lega leggera

COD.	SPECIFICA	DN NH	foro	Euro
1290E	NH 1"1/2 su lancia Industrialjet	1"1/2	Ø 9	

In resina termoplastica antiurto e ottone

COD.	SPECIFICA	DN NH	foro	Euro
1290S	NH 1"1/2 su lancia Starjet	1"1/2	Ø 12	

In lega leggera e rivestimento in gomma.

COD.	SPECIFICA	DN NH	foro	Euro
1290	NH 1"1/2 su lancia Bocciolone	1"1/2	Ø 12	
1291E	NH 2"1/2 su lancia Industrialjet	2"1/2	Ø 16	

In lega leggera e rivestimento in gomma: con velo protettivo

COD.	SPECIFICA	DN NH	foro	Euro
1288	NH 1"1/2 su lancia Professionaljet con velo	1"1/2	Ø 9	
1289	NH 2"1/2 su lancia Professionaljet con velo	2"1/2	Ø 16	



Art. 131

Raccordo NH in ottone

Brass NH hose coupling

COD.	SPECIFICA	Ø Portagomma	Lunghezza	Euro
0246	1"1/2 NH	38	110	
0247	2"1/2 NH	63	169	



Art. 134

Tappo NH femmina in ottone

Brass NH blank cap

COD.	SPECIFICA	Lunghezza	Euro
0357	1"1/2 NH	21	
0360	2"1/2 NH	33	
1294	4" NH	40	
1295	4"1/2 NH	42	



Art. 135

Riduzione maschio NH a maschio GAS in ottone

Attacco maschio NH, attacco maschio GAS ISO 228

NH male to GAS male adapter in brass

COD.	SPECIFICA	DN NH	Attacco Gas	€uro
0367	M 1"1/2 NH x M 1"1/2 Gas	1"1/2 M	1"1/2 M	
0368	M 2"1/2 NH x M 2"1/2 Gas	2"1/2 M	2"1/2 M	
1284	M 4" NH x M 4" Gas	4" M	4" M	
1285	M 4"1/2 NH x M 4" Gas	4"1/2 M	4" M	



Art. 136/A

Riduzione femmina NH a maschio UNI in ottone

Attacco femmina NH, attacco maschio UNI 810

NH female to UNI male adapter in brass

COD.	SPECIFICA	DN NH	Attacco UNI	€uro
0369	F 2"1/2 NH x M UNI 70	2"1/2 F	M85x6 Maschio	
1280	F 4" NH x M UNI 100	4" F	M115x6 Maschio	
1281	F 4" NH x M UNI 125	4" F	M140x6 Maschio	
1282	F 4"1/2 NH x M UNI 100	4"1/2 F	M115x6 Maschio	
1283	F 4"1/2 NH x M UNI 125	4"1/2 F	M140x6 Maschio	



Art. 136/B

Riduzione maschio NH a femmina UNI in ottone

Attacco maschio NH, attacco femmina UNI 811

NH male to UNI female adapter in brass

COD.	SPECIFICA	DN NH	Attacco UNI	€uro
1286	M 1"1/2 NH x F UNI 45	1"1/2 M	M56x4 Femmina	
0370	M 2"1/2 NH x F UNI 70	2"1/2 M	M85x6 Femmina	



Art. 138

Riduzione femmina NH a femmina Gas in ottone

Attacco femmina NH, attacco femmina Gas

NH female to GAS female adapter in brass

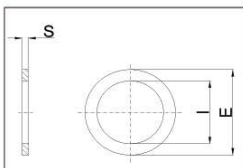
COD.	SPECIFICA	DN NH	Attacco Gas	€uro
3652	F 1"1/2 NH x F 2" Gas	1"1/2 F	2" F	
0375	F 2"1/2 NH x F 2"1/2 Gas	2"1/2 F	2"1/2 F	



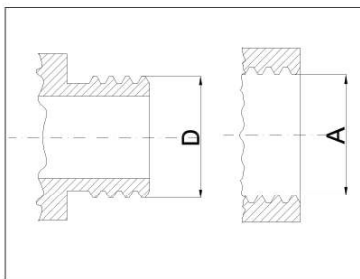
Art. NH

Guarnizione NH

NH seal



COD.	DN NH	E	I	S	€uro
M62924	1"1/2	52	35	2,5	
M62904	2"1/2	78	60	3	
M62948	4"	128	104	5	
M62947	4"1/2	147	120	5	



DIMENSIONI PRINCIPALI DELLE FILETTATURE NH

NH connection main dimensions

DN	A	B	PASSO IN FILETTI PER POLLICE
1"1/2	50,5	47,2	9
2"1/2	77,9	73,9	7,5
4"	127,3	119,7	4
4"1/2	146,3	138,7	4

PREZZI A RICHIESTA

Art. 650

Raccordo a doppia madre vite
UMM 1001/1002



Art. 651

Raccordo a doppia vite
UMM 1003/1004



Art. 652

Raccordo di riduzione UMM 1005



Art. 655

Raccordo NATO
UMM 1048/1049



Art. 659

Raccordo di riduzione
a doppia madre vite UMM 1077



Art. 660

Attacco a vite con flangia UMM 1079



Art. 661

Tappo a madre vite UMM 1147



Art. 662

Tappo a madre vite con attacco a vite
UMM 1161



Art. 663

Raccordo per M/P Tohatsu
UMM 1164



Art. 666

Attacco a girello con flangia
UMM 1165



Art. 667

Raccordo per M/P Tohatsu
UMM 1172



Art. 670

Tappo a vite con attacco
a madre vite UMM 1237



PREZZI A RICHIESTA

Art. 685

Cestello UNAV



Art. 671

Tappo a vite UMM 1240



Art. 674

Prolunga con nebulizzatore UMM 1052



Art. 678

Lancia schiuma con pescante UMM 1053



Art. 679

Colonna di erogazione per impianto fisso con pescante UMM 1215



Art. 688

Valvola ad angolo UNI 2860



Art. 683

Nebulizzatore ad ancora da 4T/h UMM 1057 versione pezzo unico senza tappi - non ispezionabile



Art. 682

Nebulizzatore a pigna da 3T/h UMM 1058



Art. 675

Protezione per nebulizzatore - UMM1055



Art. 676

Boccalino UMM 1227



Art. 680

Chiave inox a gancio UMM 1043/1114



Art. 681

Chiave inox ad occhio UMM 1044



Art. 925

Gruppo di allarme ad UMIDO Firelock® serie 751 preassemblato omologato VdS/CE/LPCB per impianti antincendio a sprinkler ove non sussiste il rischio di gelo, applicazioni tipiche: hotel, uffici, magazzini riscaldati - preassemblato per installazione verticale - composto da:

- Valvola a umido scanalata serie 751 completa di trim di prova, scarico e allarme con manometri
- art.900
- Valvola a farfalla scanalata serie 705W - art.909
- Pressostato di allarme linea acqua - art.913

COD.	Ø	€uro
7215	3"	
7216	4"	
7217	6"	
7218	8"	

accessori per gruppo ad umido da ordinare separatamente (non inclusi nel prezzo del gruppo):

- Campana idraulica di allarme - art.902 
- Camera di ritardo - art.901 (solo per impianti a pressione variabile) 

*Il gruppo ad umido preassemblato VdS/CE non è disponibile con valvole inferiori a 3" per le quali è necessario ordinare i componenti separati (riferirsi ad art. 900 e accessori)



Art. 900

Valvola di allarme ad Umido scanalata Firelock® serie 751 completa di trim di prova, scarico e allarme con manometri omologata UL/FM/ULC installazione verticale - pressione max di lavoro 20 bar (15 bar per 8")

COD.	Ø	€uro
7000	1"1/2	
7001	2"	
7002	2"1/2	



Art. 926

Gruppo di allarme a SECCO Firelock® NXT™ serie 768 preassemblato Vic®-Quick Riser omologato UL/FM/VdS/CE/LPCB




Per impianti antincendio a sprinkler ove sussiste il rischio di gelo, applicazioni tipiche: magazzini non riscaldati, autorimesse - preassemblato per installazione verticale - dotato di attuatore idro-pneumatico a bassa pressione serie 776-LPA: l'innovativo sistema pre-tarato a 0,89 bar elimina il differenziale aria-acqua e consente l'utilizzo di un compressore ridotto abbassando i costi d'installazione e di messa in servizio rispetto ad una valvola tradizionale - pressione max di lavoro 20 bar (15 bar per 8")

gruppo composto da:

- Valvola a secco scanalata serie 768 completa di trim di prova, scarico e allarme con manometri
- Valvola a farfalla scanalata serie 705W - art.909
- Pressostato di allarme linea acqua - art.913
- Pressostato di allarme linea aria - art.913
- Kit di drenaggio

COD.	Ø	€uro	COD.	Ø	€uro
7219	1" 1/2		7223	4"	
7220	2"		7224	6"	
7222	3"		7225	8"	

accessori per gruppo a secco da ordinare separatamente (non inclusi nel prezzo del gruppo):

- Campana idraulica di allarme - art.902 
- Acceleratore - art.906 (solo se previsto dal progetto) 
- Dispositivo di mantenimento pressione aria - art.908 



NOVITA



Art. 915

Gruppo di allarme a DILUVIO Firelock® NXT™ serie 769 preassemblato Vic®-Quick Riser omologato UL/FM/VdS/CE/LPCB

Per impianti antincendio a ugelli aperti, applicazioni tipiche: aree di stoccaggio, magazzini contenenti materiali infiammabili, hangar, cisterne - preassemblato per installazione verticale – dotato di sistema di attuazione in funzione della tipologia richiesta con comando manuale di emergenza - pressione max di lavoro 20 bar (15 bar per 8") – gruppo composto da:

- Valvola a diluivio scanalata serie 769 completa di trim di prova, scarico e allarme con manometri
- Valvola a farfalla scanalata serie 705W - art.909 (valvola art. 911 per 1"1/2 e 2")
- Pressostato di allarme linea acqua - art.913
- Pressostato di allarme linea aria – art.913 (solo per attivazione pneumatica)
- Kit di drenaggio

Ø	attivazione idraulica wet pilot		attivazione elettrica con solenoide 753E		attivazione pneumatica dry pilot con attuatore 776 LPA	
	COD.	€uro	COD.	€uro	COD.	€uro
1"1/2	7058		7065		7072	
2"	7059		7066		7073	
2"1/2	7060		7067		7074	
3"	7061		7068		7075	
4"	7062		7069		7076	
6"	7063		7070		7077	
8"	7064		7071		7078	

accessori per gruppo a diluivio da ordinare separatamente (non inclusi nel prezzo del gruppo):

- Campana idraulica di allarme - art.902



- Dispositivo di mantenimento pressione aria – art.908 (solo per attivazione pneumatica)



L'intervento del gruppo di allarme a diluivio è subordinato al consenso di un sistema ausiliario di rivelazione incendi, escluso dalla fornitura del gruppo, in funzione della tipologia di attivazione richiesta



Art. 916

Gruppo di allarme a PREAZIONE Firelock® NXT™ serie 769 preassemblato Vic®-Quick Riser omologato UL/FM/VdS/CE/LPCB

Per impianti antincendio a sprinkler a protezione di proprietà costosa, applicazioni tipiche: ospedali, musei, biblioteche, laboratori, sale computer e quadri elettrici - preassemblato per installazione verticale – dotato di sistema di attuazione in funzione della tipologia richiesta con comando manuale di emergenza - pressione max di lavoro 20 bar (15 bar per 8") – gruppo composto da:

- Valvola a preazione scanalata serie 769 completa di trim di prova, scarico e allarme con manometri
- Valvola a farfalla scanalata serie 705W - art.909 (valvola art. 911 per 1"1/2 e 2")
- Pressostato di allarme linea acqua - art.913
- Pressostato di allarme linea aria – art.913
- Kit di drenaggio

Ø	singolo interblocco pneumatico con attuatore 776 LPA		singolo interblocco elettrico con solenoide 753E		doppio interblocco pneumatico/elettrico con attuatore 767	
	COD.	€uro	COD.	€uro	COD.	€uro
1"1/2	7079		7086		7107	
2"	7080		7087		7108	
2"1/2	7081		7088		7109	
3"	7082		7089		7110	
4"	7083		7090		7111	
6"	7084		7091		7112	
8"	7085		7092		7113	

accessori per gruppo a preazione da ordinare separatamente (non inclusi nel prezzo del gruppo):

- Campana idraulica di allarme - art.902



- Dispositivo di mantenimento pressione aria – art.908



L'intervento del gruppo di allarme a preazione è subordinato al consenso di un sistema ausiliario di rivelazione incendi, escluso dalla fornitura del gruppo, in funzione della tipologia di attivazione richiesta



Art. 902

Campana idraulica di allarme omologata UL/FM/Vds/CE

COD.	SPECIFICA	€uro
7009	completa di gong, turbina, filtro a Y e collegamenti	



Art. 901

Camera di ritardo omologata Vds/CE

COD.	SPECIFICA	€uro
7007	per valvola ad umido	



Art. 909

Valvola a farfalla scanalata omologata UL/FM/Vds/LPCB/CE

per impianti antincendio – con riduttore e volantino – rivestimento in EPDM - dotata di indicatore visivo di apertura/chiusura e di microinterruttori per supervisione – pressione max di lavoro 20 bar

COD.	Ø	€uro	COD.	Ø	€uro
7031	2"1/2		8998	5"	
7032	3"		7034	6"	
7033	4"		7035	8"	



Art. 910

Valvola a clapet scanalata omologata UL/FM/Vds/LPCB

Pressione max di lavoro 17 bar

COD.	Ø	€uro	COD.	Ø	€uro
7036	2"1/2		8057	5"	
7037	3"		7039	6"	
7038	4"		7040	8"	



Art. 911

Valvola a sfera scanalata omologata UL/FM

per impianti antincendio – con riduttore e volantino – dotata di indicatore visivo di apertura/chiusura e di microinterruttori per supervisione – pressione max di lavoro 24 bar

COD.	Ø	€uro	COD.	Ø	€uro
7041	1" (filettata)		7043	1"1/2	
7042	1"1/4		7044	2"	



Art. 913

Pressostato di allarme serie EPS10 / EPS40 omologato UL/FM

Collegamenti elettrici non di nostra competenza

per aumento pressione acqua			per caduta pressione aria		
COD.	Modello	€uro	COD.	Modello	€uro
7051	EPS10-1 (1 contatto)		7053	EPS40-1 (1 contatto)	
7052	EPS10-2 (2 contatti)		7054	EPS40-2 (2 contatti)	



Art. 912

Flussostato di allarme a pala a 2 contatti serie WFD omologato UL/FM/Vds/LPCB

Collegamenti elettrici non di nostra competenza

COD.	Ø	€uro	COD.	Ø	€uro
8000	1"-2" (serie WFDTH)		7048	4"	
7046	2"1/2		7049	6"	
7047	3"		7050	8"	



Art. 906

Acceleratore omologato UL/FM

COD.	SPECIFICA	€uro
7025	per valvola a secco, completo di manometro	



Art. 908

Dispositivo di mantenimento pressione aria

COD.	SPECIFICA	€uro
7030B	per uso di compressori con serbatoio	



Art. 918

Dispositivo di prova e drenaggio impianto

Attacchi filettati BSPT (Gas) - manometro 0÷25 Bar

COD.	Ø attacchi	Ø grifizio	€uro
7116B	1"	1/2"	
7117B	1"	3/4"	



Art. 919/A

Sprinkler Upright 1/2" risposta standard omologato CE

Attacco 1/2" BSPT (Gas) – orifizio 1/2" (13mm) – fattore K=80 – per installazione rivolto verso l'alto in impianti a umido/secco/preazione - pressione max di lavoro 12 bar

finitura ottone naturale			finitura cromata			finitura bianca		
COD.	taratura °C	€uro	COD.	taratura °C	€uro	COD.	taratura °C	€uro
7124	57		7129	57		7134	57	
7125	68		7130	68		7135	68	
7126	79		7131	79		7136	79	
7127	93		7132	93		7137	93	
7128	141		7133	141		7138	141	



Art. 919/B

Sprinkler Pendent 1/2" risposta standard omologato CE

Attacco 1/2" BSPT (Gas) – orifizio 1/2" (13mm) – fattore K=80 - per installazione rivolto verso il basso in impianti a umido - pressione max di lavoro 12 bar

finitura ottone naturale			finitura cromata			finitura bianca		
COD.	taratura °C	€uro	COD.	taratura °C	€uro	COD.	taratura °C	€uro
7139	57		7144	57		7149	57	
7140	68		7145	68		7150	68	
7141	79		7146	79		7151	79	
7142	93		7147	93		7152	93	
7143	141		7148	141		7153	141	



Art. 920/A

Sprinkler Upright 3/4" risposta standard omologato CE

Attacco 3/4" BSPT (Gas) – orifizio 17/32" (14mm) – fattore K=115 - per installazione rivolto verso l'alto in impianti a umido/secco/preazione - pressione max di lavoro 12 bar

finitura ottone naturale			finitura cromata			finitura bianca		
COD.	taratura °C	€uro	COD.	taratura °C	€uro	COD.	taratura °C	€uro
7154	57		7159	57		7164	57	
7155	68		7160	68		7165	68	
7156	79		7161	79		7166	79	
7157	93		7162	93		7167	93	
7158	141		7163	141		7168	141	



Art. 920/B

Sprinkler Pendent 3/4" risposta standard omologato CE

Attacco 3/4" BSPT (Gas) – orifizio 17/32" (14mm) – fattore K=115 - per installazione rivolto verso il basso in impianti a umido - pressione max di lavoro 12 bar

finitura ottone naturale			finitura cromata			finitura bianca		
COD.	taratura °C	€uro	COD.	taratura °C	€uro	COD.	taratura °C	€uro
7169	57		7174	57		7179	57	
7170	68		7175	68		7180	68	
7171	79		7176	79		7181	79	
7172	93		7177	93		7182	93	
7173	141		7178	141		7183	141	



Art. 921

Sprinkler conventional 1/2" risposta standard

attacco 1/2" BSPT – orifizio 1/2" (13 mm) – K 5.6 (80) – marcato CE

finitura ottone naturale		
COD.	taratura °C	€uro
7184	57	
7185	68	
7186	79	
7187	93	

finitura cromata		
COD.	taratura °C	€uro
7189	57	
7190	68	
7191	79	
7192	93	



Art. 950

Sprinkler Sidewall 1/2" risposta standard

Attacco K/2" NPT – orifizio 1/2" (13mm) – fattore K=80 – per installazione orizzontale a parete in impianti a umido - pressione max di lavoro 12 bar

finitura ottone naturale		
COD.	taratura °C	€uro
8050	57	
8051	68	
8052	79	
8053	93	

finitura cromata		
COD.	taratura °C	€uro
8056	57	
8057	68	
8058	79	
8059	93	



Art. 957

Sprinkler EXTRA LARGE ORIFICE risposta standard

attacco 3/4" NPT – orifizio 5/8" (16 mm) – K 11.2 (161) – omologato UL/FM/ULC
finitura in ottone naturale

upright 3/4"		
COD.	taratura °C	€uro
8925	57	
8926	68	
8927	79	

pendent 3/4"		
COD.	taratura °C	€uro
8930	57	
8931	68	
8932	79	



Art. 963

Sprinkler E.S.F.R. Pendent 3/4" risposta rapida omologato UL

Attacco 3/4" BSPT (Gas) - per installazione rivolto verso il basso in impianti a umido (applicazioni tipiche: magazzini, depositi intensivi) - pressione max di lavoro 12 bar

finitura ottone naturale			
COD.	taratura °C	fattore K	€uro
9038	72	202 (14.0)	
9040	72	242 (16.8)	



Art. 951

Ugello aperto a lama

Attacco BSPT – per installazione orizzontale o verticale in impianti a diluvio (applicazioni tipiche: lama d'acqua, protezione vetrate e cisterne) - pressione max di lavoro 12 bar

finitura ottone naturale			
COD.	attacco	fattore K	€uro
8068B	1/2"	20	
8070B	1/2"	40	
8072B	1/2"	80	



Art. 966

Ugello aperto a cono pieno 1/2"

Attacco 1/2" BSPT – per installazione in impianti a diluvio (applicazioni tipiche: aree di stoccaggio, magazzini contenenti materiali infiammabili, hangar, protezione cisterne) – pressione max di lavoro 12 bar

finitura ottone naturale			
COD.	fattore K	angolo deflettore	€uro
8098B	20	120	
8099B	40	120	



Art. 922

Rosetta da incasso telescopica per Sprinkler 1/2" e 3/4"

finitura cromata				finitura bianca			
COD.	attacco	regolaz.	€uro	COD.	attacco	regolaz.	€uro
7196	1/2"	3/4"		7197	1/2"	3/4"	
7200	3/4"	3/4"		7201	3/4"	3/4"	



Art. 956

Gabbietta di protezione per Sprinkler

COD.	attacco	€uro
8917	1/2"	
8918	3/4"	



Art. 927

Cassetta di scorta per Sprinkler

COD.	modello	€uro
7226	12 posti per sprinkler 1/2" e 3/4"	
7227	6 posti per sprinkler 1/2" e 3/4"	



Art. 928

Chiave per montaggio Sprinkler

COD.	modello	€uro
7232	per sprinkler 1/2"	
7236	per sprinkler 3/4"	



Art. 967

Tubo flessibile per montaggio sprinkler

Attacco filettato 1" NPT maschio – uscita filettata 1/2" NPT femmina – raggio min di curvatura: 76mm – numero max di curve per flessibile: 3 - pressione max di lavoro 12 bar - completo di sistema per staffaggio sul telaio del controsoffitto – **permette un risparmio fino al 30% sui tempi d'installazione**
Disponibile a richiesta con uscita 3/4" NPT

COD.	modello	lunghezza flessibile	€uro
8801	con calza esterna INOX omologato FM	780	
8802	con calza esterna INOX omologato FM	1220	
8803	con calza esterna INOX omologato FM	1540	

8804	senza calza esterna omologato UL	780	
8805	senza calza esterna omologato UL	1000	
8806	senza calza esterna omologato UL	1220	
8807	senza calza esterna omologato UL	1540	



Art. 917

Nipplo in acciaio Schedule 40 con un' estremità scanalata e una filettata maschio BSPT

COD.	Ø	lunghezza - mm.	€uro
9019	1" 1/4	100	
9020	1" 1/2	100	
9021	2"	100	
9022	2" 1/2	100	
9023	3"	100	
9024	4"	100	



Art. 929

Giunto rigido rapido omologato UL/FM - verniciato rosso

per impianti antincendio - design a battuta angolata per garantire rigidità - guarnizione sintetica per temperatura ambiente - pressione max di lavoro 16 bar

Permette assemblaggio senza rimuovere bulloni e guarnizione, con notevole risparmio di tempo nell'installazione

COD.	Ø	€uro
8011	1"	
9005	1" 1/4	
9006	1" 1/2	
9007	2"	
9008	2" 1/2	
9009	3"	
9010	4"	
9011	5"	
9012	6"	
7252	8"	



Art. 930

Giunto flessibile omologato UL/FM - verniciato rosso

Per impianti antincendio - guarnizione sintetica per temperatura ambiente - pressione max di lavoro 16 bar

Design che consente assestamenti, dilatazione, contrazione, espansione e deflessione angolare, attenuazione di rumori e vibrazioni

COD.	Ø	€uro
8082	1"	
8083	1" 1/4	
7266	1" 1/2	
7267	2"	
7268	2" 1/2	
7269	3"	
7270	4"	
7271	5"	
7272	6"	
7273	8"	



Art. 935

Curva a 90° scanalata omologata UL/FM - verniciata rossa

a corto raggio per impianti antincendio - pressione max di lavoro 16 bar

COD.	Ø	€uro
8013	1"	
7482	1" 1/4	
7483	1" 1/2	
7484	2"	
7485	2" 1/2	
7486	3"	
7487	4"	
7488	5"	
7489	6"	
7490	8"	



Art. 936

Curva a 45° scanalata omologata UL/FM - verniciata rossa

a corto raggio per impianti antincendio - pressione max di lavoro 16 bar

COD.	Ø	€uro
8025	1"	
7504	1" 1/4	
7505	1" 1/2	
7506	2"	
7507	2" 1/2	
7508	3"	
7509	4"	
7510	5"	
7511	6"	
7512	8"	



Art. 937

TEE scanalato omologato UL/FM - verniciato rosso

per impianti antincendio - pressione max di lavoro 16 bar

COD.	Ø	€uro	COD.	Ø	€uro
8019	1"		7530	3"	
7526	1" 1/4		7531	4"	
7527	1" 1/2		7532	5"	
7528	2"		7533	6"	
7529	2" 1/2		7534	8"	



Art. 938

Tappo cieco omologato UL/FM - verniciato rosso

per impianti antincendio - pressione max di lavoro 16 bar

COD.	Ø	€uro	COD.	Ø	€uro
7548	1"		7553	3"	
7549	1" 1/4		7554	4"	
7550	1" 1/2		7555	5"	
7551	2"		7556	6"	
7552	2" 1/2		7557	8"	



Art. 932

Derivazione a staffa filettata BSPT (Gas) omologata UL/FM - verniciata rossa

per impianti antincendio - consente la diramazione diretta da qualunque punto della tubazione in cui si possa effettuare un foro a taglio - guarnizione in EPDM. Pressione max di lavoro 16 bar

COD.	Ø	€uro	COD.	Ø	€uro
7329	2" x 1/2"		7348	4" x 1" 1/4	
7330	2" x 3/4"		7349	4" x 1" 1/2	
7331	2" x 1"		7350	4" x 2"	
7332	2" x 1" 1/4		7315	4" x 2" 1/2	
7333	2" x 1" 1/2		7316	4" x 3"	
7310	2" 1/2 x 1/2"		7317	5" x 1" 1/2	
7311	2" 1/2 x 3/4"		7318	5" x 2"	
7312	2" 1/2 x 1"		7319	5" x 2" 1/2	
7313	2" 1/2 x 1" 1/4		7320	5" x 3"	
7314	2" 1/2 x 1" 1/2		7352	6" x 1" 1/4	
7334	3" x 1/2"		7353	6" x 1" 1/2	
7335	3" x 3/4"		7354	6" x 2"	
7336	3" x 1"		7325	6" x 2" 1/2	
7337	3" x 1" 1/4		7326	6" x 3"	
7338	3" x 1" 1/2		8087	8" x 3"	
7339	3" x 2"		8088	8" x 4"	
7346	4" x 1"				



Art. 933

Derivazione a staffa scanalata omologata UL/FM - verniciata rossa

per impianti antincendio - consente la diramazione diretta da qualunque punto della tubazione in cui si possa effettuare un foro a taglio - guarnizione in EPDM. Pressione max di lavoro 16 bar

COD.	Ø	€uro	COD.	Ø	€uro
7426	2" x 1" 1/4		7430	3" x 2"	
7427	2" x 1" 1/2		7431	4" x 1" 1/4	
7407	2" 1/2 x 1" 1/4		7432	4" x 1" 1/2	
7408	2" 1/2 x 1" 1/2		7433	4" x 2"	
7428	3" x 1" 1/4		7410	4" x 3"	
7429	3" x 1" 1/2				



Art. 934

Attacco rapido per sprinkler filettato BSPT (Gas) omologato UL/FM - verniciato rosso

per impianti antincendio - consente la diramazione diretta da qualunque punto della tubazione in cui si possa effettuare un foro a taglio - guarnizione in EPDM tipo A per temperatura ambiente - pressione max di lavoro 16 bar

COD.	Ø	€uro	COD.	Ø	€uro
8949	1" x 1/2"		8956	2" x 1/2"	
8950	1" 1/4 x 1/2"		8957	2" x 3/4"	
8951	1" 1/4 x 3/4"		8958	2" x 1"	
8952	1" 1/4 x 1"		8959	2" 1/2 x 1/2"	
8953	1" 1/2 x 1/2"		8960	2" 1/2 x 3/4"	
8954	1" 1/2 x 3/4"		8961	2" 1/2 x 1"	
8955	1" 1/2 x 1"				



Art. 931

Giunto ridotto omologato UL/FM - verniciato rosso

per impianti antincendio e meccanici - consente la riduzione diretta sulla tubazione eliminando la necessità della riduzione unita a due giunti - guarnizione in EPDM - pressione max di lavoro 16 bar

COD.	Ø	€uro	COD.	Ø	€uro
7286	2" x 1"		7290	3" x 2"1/2	
7287	2" x 1"1/2		7291	4" x 2"	
7288	2"1/2 x 2"		7292	4" x 2"1/2	
7289	3" x 2"		7293	4" x 3"	



Art. 939

Riduzione concentrica scanalata omologata UL/FM - verniciato rosso

per impianti antincendio - pressione max di lavoro 16 bar

COD.	Ø	€uro	COD.	Ø	€uro
7663	2" x 1" 1/4		7670	4" x 3"	
7664	2" x 1" 1/2		7671	5" x 3"	
7665	2"1/2 x 2"		7672	5" x 4"	
7666	3" x 2"		7673	6" x 3"	
7667	3" x 2"1/2		7674	6" x 4"	
7668	4" x 2"		7676	8" x 4"	
7669	4" x 2"1/2		7678	8" x 6"	



Art. 941

Adattatore a flangia omologato UL/FM - verniciato

per impianti antincendio - guarnizione in EPDM. Pressione max di lavoro 16 bar

COD.	Ø	€uro	COD.	Ø	€uro
7777	2"		7782	5"	
7778	2"1/2		7783	6"	
7779	3"		7787	8"	
7780	4"				



Art. 941B

Adattatore a flangia con collare omologato UL/FM - verniciato rosso

per impianti antincendio - guarnizione in EPDM. Pressione max di lavoro 16 bar

COD.	Ø	€uro	COD.	Ø	€uro
7754M	2"		7758M	5"	
7755M	2"1/2		7759M	6"	
7756M	3"		7760M	8"	
7757M	4"				



Art. 901/U

Utensile per scanalatura a rullo di tubi Vic-Easy® serie VE270FSD

Utensile idraulico completamente motorizzato e semi-automatico per scanalatura a rullo di tubi sui quali saranno inseriti i giunti scanalati. Dotato di testa utensile con piano di montaggio e motoriduttore, piedini, interruttore a pedale provvisto di cavo, complesso pompa/supporto pompa, rulli standard per tubi da 3/4" a 12" in acciaio al carbonio fino a spessore Schedule 40, stabilizzatore ed accessori. Alimentazione elettrica a 230V.

COD.	specifica	€uro
M78900	canone giornaliero di noleggio	