

Reparto automatizzato di produzione di cassette antincendio

La qualità della produzione italiana di alto livello



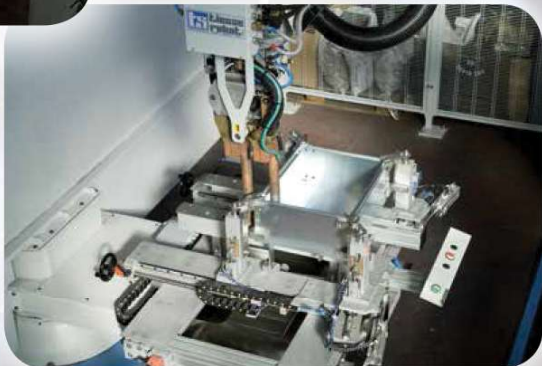
Punzonatura



Piegatura



Elettrosaldatura





Art. 30/A

Tubazione flessibile bianca certificazione UNI-EN 14540 mod. AB-PU
Calza in poliestere alta tenacità con armatura piana, rivestimento interno in elastomero termoplastico. Indicata per installazioni in reti di idranti antincendio a norma UNI EN 671-2 e UNI 10779.
Fire hose AB-PU UNI EN 14540

COD.	SPECIFICA	Pressione esercizio	Pressione scoppio	Euro/mt
0129	DN 45	1,5 MPa	4,5 MPa	



Art. 30/B

Tubazione flessibile bianca certificazione MED 0497
Calza in poliestere alta tenacità con armatura piana, rivestimento interno in elastomero termoplastico. Indicata per installazioni presidi antincendio a bordo navi.
Fire hose MED

COD.	SPECIFICA	Pressione esercizio	Pressione scoppio	Euro/mt
0129MED	DN 45	1,5 MPa	4,5 MPa	
0137MED	DN 70	1,5 MPa	4,5 MPa	



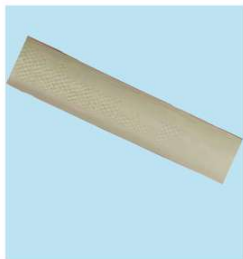
Art. 30/C

Tubazione flessibile bianca DN 45 certificazione UNI-EN 14540 mod. BOCCIOLONE PV
Approvazione Ministero Interno.
Calza in poliestere alta tenacità con armatura diagonale, rivestimento interno in EPDM. Indicata per installazioni in sistemi fissi antincendio a norma UNI EN 671/2 e UNI 10779.
Fire hose BOCCIOLONE UNI EN 14540 - EPDM lining

COD.	SPECIFICA	Pressione esercizio	Pressione scoppio	Euro/mt
0133	DN 45	1,5 MPa	4,5 MPa	

Tubazione flessibile bianca DN 70 certificazione UNI 9487 mod. BOCCIOLONE PRO
Approvazione Ministero Interno secondo UNI 9487; RP.3604/269.
Calza in poliestere alta tenacità con armatura diagonale, rivestimento interno in EPDM. Indicata per installazioni esterne relative a protezioni esterne antincendio a norma UNI 10779.
Fire hose BOCCIOLONE PRO UNI 9487 - EPDM lining

COD.	SPECIFICA	Pressione esercizio	Pressione scoppio	Euro/mt
0134	DN 70	1,2 MPa	4,2 MPa	



Art. 30/D

Tubazione flessibile bianca mod. SPECIAL
Calza in poliestere alta tenacità, rivestimento interno in gomma sintetica o termoplastico. Diametri speciali secondo normative estere o particolari applicazioni.
Fire hose SPECIAL

COD.	SPECIFICA	Pressione esercizio	Pressione scoppio	Euro/mt
0130	DN 25	1,2 MPa	4,2 MPa	
1009	DN 38	1,2 MPa	4,2 MPa	
0976	DN 52	1,2 MPa	4,2 MPa	
1010	DN 63	1,2 MPa	4,2 MPa	
0790	DN 75	1,2 MPa	4,2 MPa	
0204	DN 100	1,0 MPa	3,0 MPa	
0792	DN 125	1,0 MPa	3,0 MPa	a richiesta
0793	DN 150	0,6 MPa	1,8 MPa	a richiesta



Art. 30/E

Tubazione flessibile rossa mod. MED/INDUSTRIAL
Calza in poliestere alta tenacità, rivestimento interno in EPDM, rivestimento esterno in poliuretano colore rosso. Per applicazioni gravose e per applicazioni navali. La certificazione MED viene rilasciata solo per applicazioni navali da specificare in sede d'ordine. Soddisfa i requisiti della tabella ENI 0198.00 tipo B
Fire hose MED/INDUSTRIAL

COD.	SPECIFICA	Pressione esercizio	Pressione scoppio	Euro/mt
0203	DN 25 (qualità MED-INDUSTRIAL senza certificazione)	1,5 MPa	5,0 MPa	
0237RMED	DN 45	1,5 MPa	5,0 MPa	
0238RMED	DN 70	1,5 MPa	5,0 MPa	



Art. 30/R

Tubazione flessibile rossa mod. MARINA MILITARE a norma UMM 04.3.01
Fire hose for Navy

COD.	SPECIFICA	Pressione esercizio	Pressione scoppio	Euro/mt
0794	DN 45	1,8 MPa	5,0 MPa	
0795	DN 70	1,5 MPa	4,5 MPa	



Art. 30/X

Tubazione flessibile rossa mod. TECHMATEX

Calza in poliestere alta tenacità e nylon. La calza si trova all'interno di una estrusione di NVC sulla cui parte esterna sono ricavate costolature antiabrasione. Per applicazioni estremamente gravose ed in atmosfera aggressiva. Soddisfa i requisiti della norma ENI 0198.00 tipo C

Fire hose **TECHMATEX**

COD.	SPECIFICA	Pressione esercizio	Pressione scoppio	Euro/mt
0138	DN 45	1,8 MPa	5,0 MPa	
0137	DN 70	1,5 MPa	4,5 MPa	

NB. ai fini dell'utilizzo della manichetta alla massima pressione di esercizio l'utente deve verificare sempre la pressione di esercizio del raccordo collegato e l'idoneità della raccordatura.



Art. 30/PB

Tubazione flessibile bianca per acqua potabile

Certificata per acqua potabile; conforme regolamento europeo n. 10/2011

Gommatura interna in elastomeri speciali per uso con acqua potabile

Hose for drinking water

COD.	SPECIFICA	Pressione esercizio	Pressione scoppio	Euro/mt
2486	DN 45	1,2 MPa	5 MPa	
2487	DN 70	1,2 MPa	4,5 MPa	



Art. 30/PG

Tubazione flessibile gialla per acqua potabile

Certificata per acqua potabile; conforme regolamento europeo n. 10/2011

Gommatura interna in elastomeri speciali per uso con acqua potabile

Rivestimento esterno in resina nitrilica gialla ad alta resistenza

Hose for drinking water

COD.	SPECIFICA	Pressione esercizio	Pressione scoppio	Euro/mt
2488	DN 45	1,2 MPa	5 MPa	
2490	DN 70	1,2 MPa	4,5 MPa	



CSI

Viale Lombardia 20 - 20021 Bollate (MILANO) - ITALY
www.csi-spa.com Tel. +39.02.383301 - Fax +39.02.330940

CERTIFICATO CE DEL TIPO

EC TYPE EXAMINATION CERTIFICATE-Module B

Registration n.°/Registration number
MED0497158/09

L'Istituto di Certificazione CSI S.p.A. (Organismo Notificato per la
Direttiva 96/98/CE e successivi emendamenti)

The Certification Body CSI S.p.A. (96/98/EC and amendments Directive Notified Body)

certifica che
certifies that

ha realizzato il Tipo descritto che soddisfa le norme EN 14540 : 2007 richiamate
nell'allegato A e le Procedure del Modulo B dell'Allegato B della Direttiva 96/98/CE ed
emendamento Direttiva 2008/67/CE.

realized the following Type that meets the standard EN 14540 : 2007 of Annex A and the Procedure of
Module B - Annex B of the 96/98/EC Directive and amended 2008/67/EC Directive

PRODOTTO/ from N° A.1/3.29 - Manichette antincendio
Firefighting Hoses

TIPO/Type :

Caratteristiche/Characteristics : i

In base all'articolo 11 della Direttiva il fabbricante può applicare sul prodotto il seguente simbolo a
condizione che sia valutato il controllo di produzione richiesto nell'allegato B. On the basis of
Article 11 of the Directive, the manufacturer can affix on the product the following symbol, if the
conformity assessment required is validated.

data emissione/issue date 17/09/2009
Aggiornamento/update 01/10/2009
data scadenza/expiry date 17/09/2014



Il Responsabile del Centro
Managing Director
Dot. Ing. P. Cau

P. Cau



CSI

Viale Lombardia 20 - 20021 Bollate (MILANO) - ITALY
www.csi-spa.com Tel. +39.02.383301 - Fax +39.02.330940

CERTIFICATO DI CONFORMITÀ

TYPE APPROVAL CERTIFICATE

Registration n.°/404/07
Registration number

visto il rapporto di Prova CSI n. DC03/008707 del 24/03/2007
Referring to the CSI test report n. DC03/008707 dated 24/03/2007

si certifica che
this is to certify that

TUBAZIONE APPIATTIBILE IMPERMEABILE PER
SISTEMI FISSI ANTINCENDIO

Diam. 45 mm - Denominata BOCCALONE PU
Non-percolating Layflat Hose for Fixed Firefighting Systems
45 mm - Named Boccalone PU

è conforme alla norma EN 14540:2004

Punti 5.1- 5.2- 6.1- 6.2- 6.3- 6.4- 6.5- 6.6
is found to comply with of EN 14540:2004 standard

Data / Date
24/04/2007

GRUPPO
IMQ

Il Responsabile del Centro
Managing Director
Dot. Ing. P. Cau

P. Cau



Art. 30/A-R

**Tubazione flessibile bianca certificazione UNI-EN 14540 mod. AB-PU
raccordata con raccordatura UNI 7422**

In giallo vengono evidenziati i codici validi come parti di ricambio negli idranti marcati CE

Fire hose AB-PU coupled

COD.	DN	SPECIFICA	lunghezza (mt)	€uro
0770	45	raccordata con raccordo DN 45 tipo P.G. L = 33	10	
0771	45	raccordata con raccordo DN 45 tipo P.G. L = 33	15	
0772	45	raccordata con raccordo DN 45 tipo P.G. L = 33	20	
0773	45	raccordata con raccordo DN 45 tipo P.G. L = 33	25	
0774	45	raccordata con raccordo DN 45 tipo P.G. L = 33	30	
0770TP	45	raccordata con raccordo DN 45 UNI 804 PN 16 in ottone EN 1982	10	
0771TP	45	raccordata con raccordo DN 45 UNI 804 PN 16 in ottone EN 1982	15	
0772TP	45	raccordata con raccordo DN 45 UNI 804 PN 16 in ottone EN 1982	20	
0773TP	45	raccordata con raccordo DN 45 UNI 804 PN 16 in ottone EN 1982	25	
0774TP	45	raccordata con raccordo DN 45 UNI 804 PN 16 in ottone EN 1982	30	

RICAMBIO CE



Art. 30/C-R

**Tubazione flessibile bianca DN 45 certificazione UNI-EN 14540 e approvazione Ministero
Interno mod. BOCCIOLONE PV - raccordata con raccordatura UNI 7422**

Fire hose BOCCIOLONE UNI EN 14540 coupled

COD.	DN	SPECIFICA	lunghezza (mt)	€uro
2200	45	raccordata con raccordo DN 45 UNI 804 PN 16 in ottone EN 1982	10	
2201	45	raccordata con raccordo DN 45 UNI 804 PN 16 in ottone EN 1982	15	
2202	45	raccordata con raccordo DN 45 UNI 804 PN 16 in ottone EN 1982	20	
2203	45	raccordata con raccordo DN 45 UNI 804 PN 16 in ottone EN 1982	25	
2204	45	raccordata con raccordo DN 45 UNI 804 PN 16 in ottone EN 1982	30	

Tubazione flessibile bianca DN 70 a norma UNI 9487 - raccordata UNI 7422

Fire hose UNI 9487 coupled

COD.	DN	SPECIFICA	lunghezza (mt)	€uro
0751E	70	raccordata con raccordo DN 70 tipo P.G. L = 54	10	
0752E	70	raccordata con raccordo DN 70 tipo P.G. L = 54	15	
0753E	70	raccordata con raccordo DN 70 tipo P.G. L = 54	20	
0754E	70	raccordata con raccordo DN 70 tipo P.G. L = 54	25	
0755E	70	raccordata con raccordo DN 70 tipo P.G. L = 54	30	

**Tubazione flessibile bianca DN 70 certificazione e approvazione Ministero Interno UNI
9487 mod. BOCCIOLONE PRO - raccordata con raccordatura UNI 7422**

Codici validi come parti di ricambio per le installazioni relative a protezioni esterne secondo UNI 10779

Fire hose BOCCIOLONE PRO UNI 9487 coupled

COD.	DN	SPECIFICA	lunghezza (mt)	€uro
2205	70	raccordata con raccordo DN 70 UNI 804 PN 16 in ottone EN 1982	10	
2206	70	raccordata con raccordo DN 70 UNI 804 PN 16 in ottone EN 1982	15	
2207	70	raccordata con raccordo DN 70 UNI 804 PN 16 in ottone EN 1982	20	
2208	70	raccordata con raccordo DN 70 UNI 804 PN 16 in ottone EN 1982	25	
2209	70	raccordata con raccordo DN 70 UNI 804 PN 16 in ottone EN 1982	30	

Art. 30/B-R

Tubazione flessibile bianca certificata MED; raccordata con raccordatura UNI 7422

Fire hose MED coupled

COD.	DN	SPECIFICA	lunghezza (mt)	€uro
0736MED	45	raccordata con raccordo DN 45 UNI 804 PN 16 in ottone EN 1982	10	
0737MED	45	raccordata con raccordo DN 45 UNI 804 PN 16 in ottone EN 1982	15	
0738MED	45	raccordata con raccordo DN 45 UNI 804 PN 16 in ottone EN 1982	20	
0739MED	45	raccordata con raccordo DN 45 UNI 804 PN 16 in ottone EN 1982	25	
0740MED	45	raccordata con raccordo DN 45 UNI 804 PN 16 in ottone EN 1982	30	
0756MED	70	raccordata con raccordo DN 70 UNI 804 PN 16 in ottone EN 1982	10	
0757MED	70	raccordata con raccordo DN 70 UNI 804 PN 16 in ottone EN 1982	15	
0758MED	70	raccordata con raccordo DN 70 UNI 804 PN 16 in ottone EN 1982	20	
0759MED	70	raccordata con raccordo DN 70 UNI 804 PN 16 in ottone EN 1982	25	
0760MED	70	raccordata con raccordo DN 70 UNI 804 PN 16 in ottone EN 1982	30	





Art. 30/D-R

Tubazione flessibile bianca mod. SPECIAL DN25

Fire hose SPECIAL coupled

COD.	DN	SPECIFICA	lunghezza (mt)	Euro
0959B	25	raccordata con raccordo DN 25 UNI 804 PN 16 in ottone EN 1982	10	
0961B	25	raccordata con raccordo DN 25 UNI 804 PN 16 in ottone EN 1982	15	
0960B	25	raccordata con raccordo DN 25 UNI 804 PN 16 in ottone EN 1982	20	
0962B	25	raccordata con raccordo DN 25 UNI 804 PN 16 in ottone EN 1982	25	
0963B	25	raccordata con raccordo DN 25 UNI 804 PN 16 in ottone EN 1982	30	



Art. 30/E-R

Tubazione flessibile rossa mod. MED/INDUSTRIAL; raccordata con raccordatura UNI 7422

N.B.: DN 25 in qualità MED senza certificazione

Fire hose MED/INDUSTRIAL coupled

COD.	DN	SPECIFICA	lunghezza (mt)	Euro
2244	25	raccordata con raccordo DN 25 UNI 804 PN 16 in ottone EN 1982	10	
2245	25	raccordata con raccordo DN 25 UNI 804 PN 16 in ottone EN 1982	15	
2240	25	raccordata con raccordo DN 25 UNI 804 PN 16 in ottone EN 1982	20	
2241	25	raccordata con raccordo DN 25 UNI 804 PN 16 in ottone EN 1982	25	
2243	25	raccordata con raccordo DN 25 UNI 804 PN 16 in ottone EN 1982	30	
0736MEDR	45	raccordata con raccordo DN 45 UNI 804 PN 16 in ottone EN 1982	10	
0737MEDR	45	raccordata con raccordo DN 45 UNI 804 PN 16 in ottone EN 1982	15	
0738MEDR	45	raccordata con raccordo DN 45 UNI 804 PN 16 in ottone EN 1982	20	
0739MEDR	45	raccordata con raccordo DN 45 UNI 804 PN 16 in ottone EN 1982	25	
0740MEDR	45	raccordata con raccordo DN 45 UNI 804 PN 16 in ottone EN 1982	30	
0756MEDR	70	raccordata con raccordo DN 70 UNI 804 PN 16 in ottone EN 1982	10	
0757MEDR	70	raccordata con raccordo DN 70 UNI 804 PN 16 in ottone EN 1982	15	
0758MEDR	70	raccordata con raccordo DN 70 UNI 804 PN 16 in ottone EN 1982	20	
0759MEDR	70	raccordata con raccordo DN 70 UNI 804 PN 16 in ottone EN 1982	25	
0760MEDR	70	raccordata con raccordo DN 70 UNI 804 PN 16 in ottone EN 1982	30	



Art. 58

Manicotto in gomma copri raccordatura

Rubber sleeve

COD.	SPECIFICA	Euro
0319	Per tubazione DN 25	
0827	Per tubazione DN 38	
0027	Per tubazione DN 45	
0826	Per tubazione DN 52	
0828	Per tubazione DN 63	
0314	Per tubazione DN 70	
0320	Per tubazione DN 125	

Art. 123

Raccordatura singola per tubazioni UNI 7422

Hose Binding

COD.	SPECIFICA	Euro
0723	Per tubazione DN 25	
0724	Per tubazione DN 38/45/52	
0725	Per tubazione DN 63/70	
0829	Per tubazione DN 75/80	
0830	Per tubazione DN 100	
0831	Per tubazione DN 125	

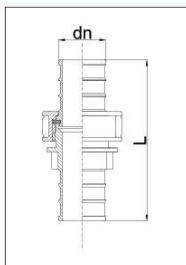


Art. 30/H

Tubo in gomma per aspirazione e mandata con spirale in acciaio

Rubber suction hose

COD.	SPECIFICA	Pressione in mandata	Pressione in aspirazione	Pressione scoppio	ø interno	Euro/mt*
0200	DN 45	3 Bar	0,8 Bar	9 Bar	46	a richiesta
0201	DN 70	3 Bar	0,8 Bar	9 Bar	71	a richiesta
0202	DN 80	3 Bar	0,8 Bar	9 Bar	81	a richiesta
0205	DN 100	3 Bar	0,8 Bar	9 Bar	102	a richiesta
0206	DN 125	3 Bar	0,8 Bar	9 Bar	127	a richiesta
0207	DN 150	3 Bar	0,8 Bar	9 Bar	152	a richiesta



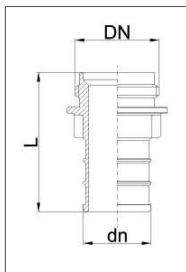
Art. 20

Raccordo completo forma A - per tubazioni prementi

In ottone EN 1982.

Brass fire hose coupling A type Italian standard.

COD.	SPECIFICA	dn	L	€uro
0052	DN 25 tipo P.G. L = 31	25	102	
1041	DN 25 a norma UNI 804:2007	25	109	
0047	DN 45 tipo P.G. L = 33	45	109	
0049	DN 45 a norma UNI 804:2007	45	151	
0050	DN 70 tipo P.G. L = 54	70	158	
0051	DN 70 a norma UNI 804:2007	70	194	



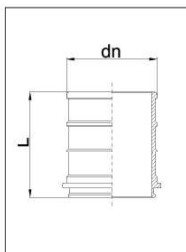
Art. 21

Cannotto filettato maschio forma A

In ottone EN 1982.

Male part for coupling A type Italian standard.

COD.	SPECIFICA	dn	DN	L	€uro
0053	DN 25 tipo P.G. L = 31	25	M34x3	62	
1042	DN 25 a norma UNI 804:2007	25	M34x3	71	
0054	DN 45 tipo P.G. L = 33	45	M56x4	65	
0056	DN 45 a norma UNI 804:2007	45	M56x4	92	
0057	DN 70 tipo P.G. L = 54	70	M85x6	93	
0058	DN 70 a norma UNI 804:2007	70	M85x6	119	



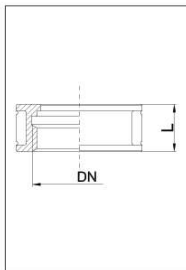
Art. 22

Cannotto non filettato forma A

In ottone EN 1982.

Female part for coupling A type Italian standard.

COD.	SPECIFICA	dn	L	€uro
1043	DN 25 a norma UNI 804:2007	25	42	
0060	DN 45 tipo P.G. L = 33	45	42	
0062	DN 45 a norma UNI 804:2007	45	63	
0063	DN 70 tipo P.G. L = 54	70	71	
0064	DN 70 a norma UNI 804:2007	70	81	



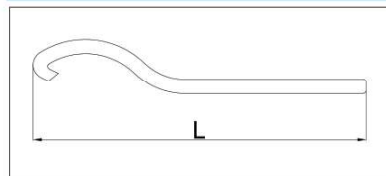
Art. 24

Girello filettato femmina forma A

In ottone EN 1982.

Swivelling nut for coupling A type Italian standard.

COD.	SPECIFICA	DN	L	€uro
0072	DN 25 per racc. tipo P.G. L = 31	M34x3	22	
1044	DN 25 a norma UNI 804:2007	M34x3	24	
0073	DN 45 per racc. tipo P.G. L = 33	M56x4	22	
0075	DN 45 a norma UNI 804:2007	M56x4	28	
0076	DN 70 per racc. tipo P.G. L = 54	M85x6	29	
0077	DN 70 a norma UNI 804:2007	M85x6	32	



Art. 27/A

Chiave di manovra per raccordi forma A

In acciaio zincato.

Spanner A type.

COD.	SPECIFICA	L	€uro
0851	UNI 814 - per raccordi DN 25/45	250	
0260	UNI 814 - per raccordi DN 45/70	280	

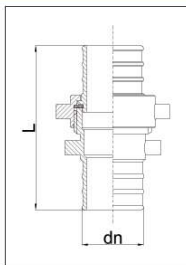


Art. 31

Raccordo completo forma B - per tubazioni prementi e aspiranti

In ottone EN 1982.

Brass fire hose coupling B type Italian standard.



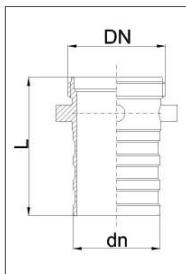
COD.	SPECIFICA	dn	L	€uro
0078	DN 70 a norma UNI 804:2007	70	260	
0079	DN 80 a norma UNI 804:2007	80	274	
0080	DN 100 a norma UNI 804:2007	100	310	
0081	DN 125 a norma UNI 804:2007	125	334	
0082	DN 150 a norma UNI 804:2007	150	368	

Art. 32

Cannotto filettato maschio forma B

In ottone EN 1982.

Male part for coupling B type Italian standard.



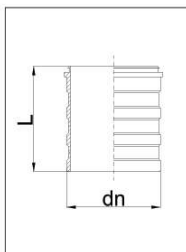
COD.	SPECIFICA	dn	DN	L	€uro
0083	DN 70 a norma UNI 804:2007	70	M85x6	159	
0084	DN 80 a norma UNI 804:2007	80	M95x6	166	
0085	DN 100 a norma UNI 804:2007	100	M115x6	186	
0086	DN 125 a norma UNI 804:2007	125	M140x6	197	
0087	DN 150 a norma UNI 804:2007	150	M165x6	214	

Art. 34

Cannotto non filettato forma B

In ottone EN 1982.

Female part for coupling B type Italian standard.



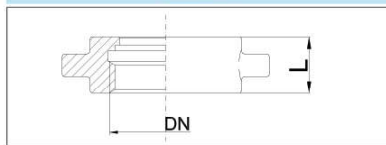
COD.	SPECIFICA	dn	L	€uro
U088	DN 70 a norma UNI 804:2007	70	104	
0089	DN 80 a norma UNI 804:2007	80	111	
0090	DN 100 a norma UNI 804:2007	100	127	
0091	DN 125 a norma UNI 804:2007	125	140	
0092	DN 150 a norma UNI 804:2007	150	157	

Art. 33

Girello filettato femmina forma B

In ottone EN 1982.

Swivelling nut for coupling B type Italian standard.



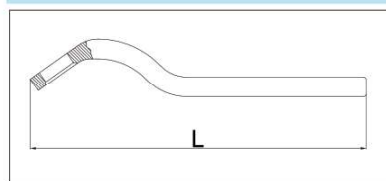
COD.	SPECIFICA	DN	L	€uro
0093	DN 70 a norma UNI 804:2007	M85x6	36	
0094	DN 80 a norma UNI 804:2007	M95x6	36	
0095	DN 100 a norma UNI 804:2007	M115x6	40	
0096	DN 125 a norma UNI 804:2007	M140x6	42	
0097	DN 150 a norma UNI 804:2007	M165x6	44	

Art. 27/B

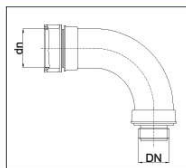
Chiave di manovra per raccordi forma B

In acciaio zincato.

Spanner B type.



COD.	SPECIFICA	L	€uro
1017	UNI 814 - per raccordi DN 70/80	320	
1018	UNI 814 - per raccordi DN 100/125	350	
1019	UNI 814 - per raccordi DN 125/150	380	

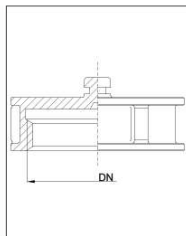


Art. 29

Raccordo a gomito

In ottone EN 1982, attacco filettato femmina girello UNI 808, uscita maschio UNI 810.
Elbow coupling in brass.

COD.	SPECIFICA	DN	dn	€uro
0200	DN 45 M x UNI 45 FG	M56x4	M56x4	
0201	DN 70 M x UNI 70 FG	M85x6	M85x6	

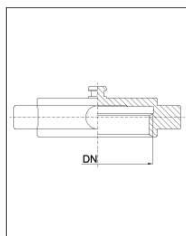


Art. 9/A

Tappo femmina forma A

In ottone EN 1982, con guarnizione e catenella.
Female threaded blank cap A type Italian standard.

COD.	SPECIFICA	DN	€uro
0098	DN 25 Normale	M34x3	
0099	DN 45 Normale	M56x4	
0304	DN 45 a norma UNI 7421	M56x4	
0100	DN 70 Normale	M85x6	
0305	DN 70 a norma UNI 7421	M85x6	

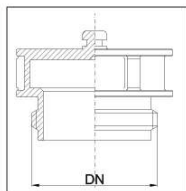


Art. 10

Tappo femmina forma B

In ottone EN 1982, con guarnizione e catenella.
Female threaded blank cap B type Italian standard.

COD.	SPECIFICA	DN	€uro
0101	DN 70 a norma UNI 7421	M85x6	
0102	DN 80 a norma UNI 7421	M95x6	
0103	DN 100 a norma UNI 7421	M115x6	
0104	DN 125 a norma UNI 7421	M140x6	
0105	DN 150 a norma UNI 7421	M165x6	

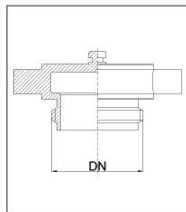


Art. 11

Tappo maschio forma A

In ottone EN 1982, attacco filettato maschio UNI 810 con catenella.
Male threaded blank cap A type Italian standard.

COD.	SPECIFICA	DN	€uro
0106	DN 45	M56x4	
0107	DN 70	M85x6	



Art. 49

Tappo maschio forma B

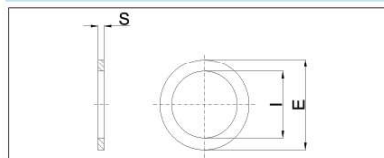
In ottone EN 1982, attacco filettato maschio UNI 810 con catenella.
Male threaded blank cap B type Italian standard.

COD.	SPECIFICA	DN	€uro
0263	DN 70 con naselli a settore	M85x6	
0108	DN 80 con naselli a settore	M95x6	
0264	DN 100 T.B.	M115x6	
0110	DN 125 T.B.	M140x6	

Art. 23

Guarnizione UNI

In gomma.
Seal Italian standard.



COD.	SPECIFICA	E	I	S	€uro
0065	per raccordo DN 25 UNI 804	34	22	2	
0066	per raccordo DN 45 tipo P.G. L=33	54	41	2,5	
1007	per raccordo DN 45 UNI 804	58	41	3	
0067	per raccordo DN 70 tipo P.G. L=54	85	65	3	
1008	per raccordo DN 70 UNI 804	85	65	4	
0068	per raccordo DN 80 UNI 804	95	75	4	
0069	per raccordo DN 100 UNI 804	115	93	5	
0070	per raccordo DN 125 UNI 804	140	118	5	
0071	per raccordo DN 150 UNI 804	165	142	6	



RICAMBIO CE

Art. 5

Rubinetto idrante presa a muro uscita maschio filettata UNI

In ottone EN 1982, uscita maschio UNI 810, attacco maschio GAS

In giallo viene evidenziato il codice valido come parte di ricambio negli idranti marcati CE

Fire valve with UNI outlet connection

COD.	SPECIFICA	dn	DN	€uro
0001	DN 25 x 1" Gas ISO 228, PN 16	M 34x3	1" Gas	
0002	DN 45 x 1"1/2 Gas ISO 7, PN 16	M 56x4	1"1/2 Gas	
2518	DN 45 x 1"1/2 Gas ISO 7, PN 16 tipo pesante	M 56x4	1"1/2 Gas	
0018	DN 45 x 1"1/4 Gas ISO 228, PN 12	M 56x4	1"1/4 Gas	
0005	DN 70 x 2" Gas ISO 228, PN 12	M 85x6	2" Gas	
0006	DN 70 x 2"1/2 Gas ISO 228, PN 16	M 85x6	2"1/2 Gas	
M61330	Volantino quadro 7 per codice 0002.005			
M62979	Guarnizione tenuta per codice 0002.005			



Rubinetto idrante presa a muro uscita maschio filettata GAS

In ottone EN 1982, uscita maschio GAS ISO 228, attacco maschio GAS ISO 228

Fire valve with GAS outlet connection

COD.	SPECIFICA	dn	DN	€uro
2511	1" Gas x 1" Gas, PN 16	1" Gas	1" Gas	
2517	1"1/2 Gas x 1"1/2 Gas, PN 16	1"1/2 Gas	1"1/2 Gas	
0881	1"1/2 Gas x 2" Gas, PN 16	2" Gas	1"1/2 Gas	
0993	2" Gas x 2" Gas, PN 16 DIN 14461	2" Gas	2" Gas	
0978	2"1/2 Gas x 2"1/2 Gas, PN 16 DIN 14461	2"1/2 Gas	2"1/2 Gas	



Art. 26

Rubinetto idrante uscita femmina girello

In ottone EN 1982, uscita femmina girello UNI 804, attacco maschio GAS ISO 228

Fire valve with swivelling UNI outlet connect

COD.	SPECIFICA	dn	DN	€uro
0008	DN 70 x 2" Gas, PN 12	M 85x6	G 2"	
0009	DN 70 x 2"1/2 Gas, PN 16	M 85x6	G 2"1/2	



Art. 52

Rubinetto idrante a squadra uscita maschio 90°

In ottone EN 1982, uscita maschio UNI 810, attacco femmina GAS ISO 228

Fire valve with 90° outlet

COD.	SPECIFICA	dn	DN	€uro
0118	DN 70 x 2"1/2 Gas, PN 16	M 85x6	2"1/2 Gas	

In ottone EN 1982, uscita maschio UNI 810, attacco maschio GAS ISO 228

COD.	SPECIFICA	dn	DN	€uro
0004	DN 45 x 1"1/2 Gas, PN 16	M 56x4	1"1/2 Gas	
0015	DN 70 x 2"1/2 Gas, PN 12	M 85x6	2"1/2 Gas	



Art. 639

Apparecchio di controllo pressione residua reti idranti secondo UNI 10779

Composto da:

- Raccordo in ghisa malleabile con attacco rapido per manometro
 - Valvola di intercettazione con manometro (0-25 Bar) dotato di attacco rapido
- Hose system gauge for pressure testing*

COD.	SPECIFICA	€uro
2761	Attacco alla rete idrica 1" Gas	
2760	Attacco alla rete idrica 1" 1/2 Gas	
2762	Attacco alla rete idrica 2" Gas	

N.B. disponibili attacchi di diametri diversi - prezzi a richiesta

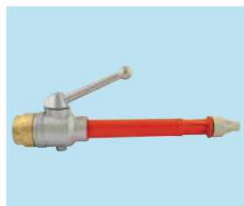


Art. 74/A

Lancia Starjet - Brevettata - Dotazione di idranti a muro e Nاسpi CE

Lancia a leva a tre posizioni (getto pieno, intercettazione getto, getto nebulizzato) tubo in resina termoplastica ad alta resistenza, ugello e attacco in ottone EN 1982 a norma UNI 811
Starjet nozzle

COD.	SPECIFICA	DN	FORO	€uro
2144	DN 25 a norma DN-EN 671/1	M 34 x 3	Ø 8	
2144D9	DN 25 a norma DN-EN 671/1	M 34 x 3	Ø 9	
2145	DN 45 a norma DN-EN 671/2	M 56 x 4	Ø 12	
2145D13	DN 45 a norma DN-EN 671/2	M 56 x 4	Ø 13	



Art. 74/C

Lancia Industrialjet - Applicazioni industriali

Lancia a leva a tre posizioni (intercettazione getto, getto nebulizzato, getto pieno), corpo in lega leggera con tubo in resina termoplastica ad alta resistenza, attacco in ottone EN 1982 a norma UNI 811
Industrialjet nozzle

COD.	SPECIFICA	DN	FORO	€uro
0220	DN 25	M 34 x 3	Ø 8	
0221	DN 45 - Attest. Ist. Giordano a norma EN 671/2	M 56 x 4	Ø 12	
0221D9	DN 45	M 56 x 4	Ø 9	

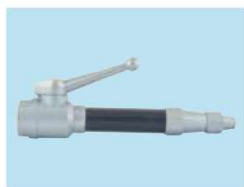


Art. 74/F

Lancia Industrialjet UNI 70 - Dotazioni a servizio idranti a norma UNI 11423

Lancia a leva a tre posizioni (intercettazione getto, getto nebulizzato, getto pieno) completamente in lega leggera con tubo rivestito in gomma

COD.	SPECIFICA	DN	FORO	€uro
0222	DN 70	M 85 X 6	Ø 16	



Art. 74/E

Lancia Alujet - Per postazioni fisse antincendio DN 45

Lancia a leva a tre posizioni (intercettazione getto, getto nebulizzato, getto pieno), corpo e attacco in alluminio
Alujet nozzle

COD.	SPECIFICA	DN	FORO	€uro
0221E	DN 45	M 56 x 4	Ø 12	



Art. 646

Lancia Longjet V - Dotazione di idranti a muro CE

Lancia a rotazione (intercettazione getto, getto a flusso variabile, getto pieno)
Longjet nozzle

COD.	SPECIFICA	DN	Ø equiv. uscita	€uro
2141V	DN 45 corpo in resina termoplastica	M 56 x 4	Ø 13	
2140	DN 70 corpo in alluminio	M 85 x 6	Ø 16	



NOVITA'

Art. 644

Lancia Controljet - Getto variabile a flusso costante e selezionabile

In lega leggera con attacco UNI 811 in ottone EN1982; realizzata a norma EN15182-2 tipo. Ghiera per impostazione getto.

Controljet nozzle

COD.	SPECIFICA	DN	€uro
2132	DN 45 - flusso selezionabile 60-130-200-250 l/min a 6 Bar	M 56 x 4	
2133	DN 70 - flusso selezionabile 70-130-230-400 l/min a 6 Bar	M 85 x 6	



Art. 74/D

Lancia Professionaljet - Utilizzo professionale

Lancia a leva a tre posizioni (intercettazione getto, getto nebulizzato, getto pieno) con velo protettivo completamente in lega leggera con tubo rivestito in gomma, attacco in ottone EN 1982 a norma UNI 811 Professionaljet Branchpipe

COD.	SPECIFICA	DN	FORO	€uro
0580	DN 45 con velo protettivo	M 56 x 4	Ø 9	
0581	DN 70 con velo protettivo	M 85 x 6	Ø 16	



Art. 74/B

Lancia MED - Dotazione di sistemi fissi navali e utilizzo professionale

Lancia a leva a tre posizioni (intercettazione getto, getto nebulizzato, getto pieno) completamente in lega leggera con tubo rivestito in gomma, attacco in ottone EN 1982 nichelato a norma UNI 811 Med branchpipe

COD.	SPECIFICA	DN	FORO	€uro
0816	DN 45	M 56 x 4	Ø 12	
0217	DN 70	M 85 x 6	Ø 16	



Art. 643

Lancia Sprayjet - Dotazione di naspi CE

In resina termoplastica con interno e portagomma in ottone EN 1982 Sprayjet nozzle

COD.	SPECIFICA	Ø Portagomma	Ø equiv. uscita	€uro
2139	A norma EN 671/1 - Portagomma 3/4" per naspo con tubo DN 19	19	Ø 7	
2138	A norma EN 671/1 - Portagomma 1" per naspo con tubo DN 25	25	Ø 10	

In resina termoplastica con interno e portagomma in POM

Sprayjet nozzle

COD.	SPECIFICA	Ø Portagomma	Ø equiv. uscita	€uro
2197	A norma EN 671/1 - Portagomma 3/4" per naspo con tubo DN 19	19	Ø 7	
2170	A norma EN 671/1 - Portagomma 1" per naspo con tubo DN 25	25	Ø 8	
2198	A norma EN 671/1 - Portagomma 1" per naspo con tubo DN 25	25	Ø 10	

RICAMBIO CE



Art. 641

Lancia Smartjet - Applicazioni di Design

Lancia a leva a tre posizioni (intercettazione getto, getto nebulizzato, getto pieno) completamente in ottone EN 1982 cromato con attacco portagomma

Smartjet nozzle

COD.	SPECIFICA	Ø Portagomma	FORO	€uro
2151	portagomma 1/2" per tubo naspo 1/2"	15	Ø 6	
2150	portagomma 3/4" per tubo naspo 3/4"	21	Ø 6	
2152	portagomma 1" per tubo naspo 1"	27	Ø 8	



Art. 645/A

Lancia Mitrajete

In lega leggera con attacco UNI 811 in ottone EN 1982.

Impugnatura a pistola con leva di erogazione istantanea a grilletto

Mitrajete nozzle

COD.	SPECIFICA	DN	€uro
2134	DN 25	M 34 x 3	
2135	DN 45	M 56 x 4	



Art. 645/B

Lancia Mitrajete alta pressione per antincendi boschivi PN 40

In acciaio inox, ottone, materiali plastici; attacco GAS ISO 228.

Doppia impugnatura a Mitra con leva di erogazione istantanea a grilletto e commutazione getto pieno/getto frazionato

Mitrajete nozzle high pressure for forest service

COD.	SPECIFICA	DN	€uro
2134F	M 1/2" Gas	M 34 x 3	



Art. 645/C

Lancia Mitrajete alta pressione PN 40

In lega leggera con attacco UNI 811 in ottone EN 1982.

Doppia impugnatura a Mitra con leva di erogazione istantanea a grilletto

Mitrajete nozzle high pressure

COD.	SPECIFICA	DN	€uro
2134HP	DN 25	M 34 x 3	



Art. 85

Spingarda orientabile

Corpo in bronzo, inclinazione variabile da -45° a +45°, rotazione a 360°. Sbocco filettato maschio UNI 810 in ottone EN 1982

Fire monitor

COD.	SPECIFICA	DN	dn	€uro
0325	Filettata senza saracinesca	UNI 70	2" 1/2 Gas	
2100	Filettata con saracinesca	UNI 70	2" 1/2 Gas	
2104	Flangiata senza saracinesca	UNI 70	DN 65	
2101	Flangiata con saracinesca	UNI 70	DN 65	

Legenda: DN= attacco per lancia; dn= attacco alla rete idrica



Art. 205/D

Gruppo attacco per autopompa di mandata UNI 10779 ALL IN ONE - Brevettato
In ottone EN 1982, non verniciato, con valvola di sicurezza tarata a 12 Bar e valvola di ritegno integrata.

Fornito con un attacco DN 70 con girello a norma UNI 804 per i diametri 2", 2"1/2, 3" e 4", oppure due attacchi DN 70 con valvola di sezionamento automatico per i diametri 3" e 4". Tappi di protezione in polipropilene, secondo UNI10779.

Connessione alla rete idrica filettata Gas ISO 228 o flangiata PN 16 secondo UNI EN 1092.

Eventuale valvola di drenaggio automatico da collegare alla tubazione di scarico cod. 2980.205: aggiungere al prezzo base di listino 59,00 €

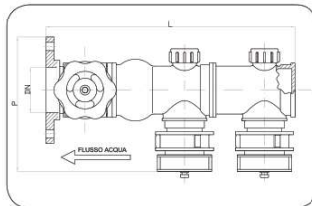
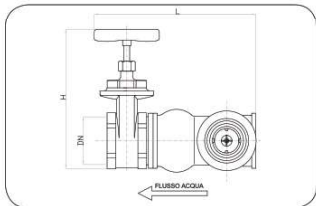
Per installazione orizzontale o verticale

Connection for fire brigade truck pump



COD.	SPECIFICA	DN	L	H	P	€uro
2960U	Tipo filettato - con 1 attacco	2"	240	190	205	
2961U	Tipo filettato - con 1 attacco	2"1/2	255	230	205	
2963U	Tipo filettato - con 1 attacco	3"	280	260	220	
2964U	Tipo filettato - con 2 attacchi	3"	420	260	220	
2965U	Tipo filettato - con 1 attacco	4"	300	310	250	
2966U	Tipo filettato - con 2 attacchi	4"	435	310	250	

COD.	SPECIFICA	DN	L	H	P	€uro
2967U	Tipo flangiato - con 1 attacco	2"	270	230	235	
2968U	Tipo flangiato - con 1 attacco	2"1/2	285	270	235	
2970U	Tipo flangiato - con 1 attacco	3"	310	290	250	
2971U	Tipo flangiato - con 2 attacchi	3"	450	290	250	
2972U	Tipo flangiato - con 1 attacco	4"	335	350	280	
2973U	Tipo flangiato - con 2 attacchi	4"	470	350	280	





Ministero dello Sviluppo Economico
Direzione generale per la lotta alla contraffazione
Ufficio Italiano Brevetti e Marchi

ATTESTATO DI BREVETTO PER INVENZIONE INDUSTRIALE

Il presente brevetto viene concesso per l'invenzione della domanda sotto specificata:

num. domanda	anno	C.C.I.A.A.	data pres. domanda	classifica
000722	2006	TORINO	06/10/2006	A62C

ATTACCO DI MANDATA PER AUTOPOMPA



Ricambio

Tappo in polipropilene

Dotato di attacco filettato maschio verniciato rosso RAL 3000.

Da applicarsi su gruppo autopompa seconda norma UNI 10779

COD.	SPECIFICA	€uro
M65501	DN70	

Art. 205/E

Gruppo attacco per autopompa di mandata a norma UNI 10779 tipo "a secco" ALL IN ONE - Brevettato

Fornito con curva in ghisa malleabile con attacco DN 70 con girello a norma UNI 804 sui diametri 2", 2 1/2", 3" e 4", oppure collettore in ghisa verniciato rosso RAL 3000 con due attacchi DN 70 dotati di valvola di sezionamento automatico e valvola di sicurezza principale per i diametri 3" e 4".

Tappi di protezione in polipropilene secondo UNI10779.

Sistema "ALL IN ONE", non verniciato, integrato di valvola sicurezza ausiliaria, valvola di ritegno, e valvola di drenaggio automatico da collegare alla tubazione di scarico.

Connessione alla rete idrica filettata Gas ISO 228 o flangiata PN 16 secondo UNI EN 1092.

La tubazione di collegamento ed opportune giunzioni da installare per permettere lo smontaggio del sistema al fine di eseguire eventuali operazioni di manutenzione, non vengono forniti.

COD.	SPECIFICA	DN	€uro
2960S	Tipo filettato - con 1 attacco	2"	
2961S	Tipo filettato - con 1 attacco	2 1/2"	
2963S	Tipo filettato - con 1 attacco	3"	
2964S	Tipo filettato - con 2 attacchi a sezionamento automatico	3"	
2965S	Tipo filettato - con 1 attacco	4"	
2966S	Tipo filettato - con 2 attacchi a sezionamento automatico	4"	

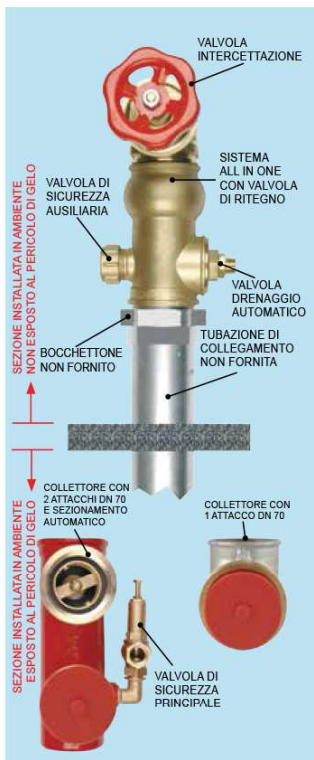
2967S	Tipo flangiato - con 1 attacco	2"	
2968S	Tipo flangiato - con 1 attacco	2 1/2"	
2970S	Tipo flangiato - con 1 attacco	3"	
2971S	Tipo flangiato - con 2 attacchi a sezionamento automatico	3"	
2972S	Tipo flangiato - con 1 attacco	4"	
2973S	Tipo flangiato - con 2 attacchi a sezionamento automatico	4"	

NB:

Nel caso di zone esposte al pericolo di gelo si consiglia l'utilizzo del sistema "a secco".

Il sistema tradizionale, anche in presenza della valvola di drenaggio, non esclude la possibilità di subire danneggiamenti in seguito all'azione del gelo a meno che il dispositivo non venga opportunamente coibentato e/o tracciato con cavo scaldante fino al punto di presenza dell'acqua.

La valvola di drenaggio automatico può, in determinate condizioni di pressione, presentare piccole fughe d'acqua. Tali fughe sono influenti dal punto di vista delle prestazioni del dispositivo, ma vanno opportunamente convogliate, ove necessario, alla tubazione di scarico.



Art. 35/G

Cassetta da incasso per gruppo autopompa sigillabile. Fornita con lastra

In acciaio zincato non verniciato. Telaio portavetro in alluminio anodizzato

Cabinet for fire department connection - recess installation

COD.	SPECIFICA	B x H x P (mm)	€uro
0140L	Per gruppi autopompa lunghi fino a 600 mm.	780x400x385	
0683L	Per gruppi autopompa lunghi fino a 800 mm.	970x500x500	

Art. 36/GM

Cassetta da esterno per gruppo autopompa sigillabile. Fornita con lastra

In acciaio zincato non verniciato. Telaio portavetro in alluminio anodizzato.

Cabinet for fire department connection - outdoor installation

COD.	SPECIFICA	B x H x P (mm)	€uro
0685L	Per gruppi autopompa lunghi fino a 420 mm.	600x460x415	
0141L	Per gruppi autopompa lunghi fino a 600 mm.	800x460x415	
0684L	Per gruppi autopompa lunghi fino a 800 mm.	990x560x515	
0709L	Per gruppi DN 125/150 a 2 idranti	1200x800x450	
0710L	Per gruppi DN 125/150 a 3-4 idranti	1700x800x450	

In acciaio INOX AISI 304 non verniciato. Telaio portavetro in alluminio anodizzato.

COD.	SPECIFICA	B x H x P (mm)	€uro
0686L	Per gruppi autopompa lunghi fino a 420 mm.	600x460x415	
0680L	Per gruppi autopompa lunghi fino a 600 mm.	800x460x415	
0694L	Per gruppi autopompa lunghi fino a 800 mm.	990x560x515	



NB. per verniciatura rosso RAL 3000 su cassette gruppi autopompa aggiungere al prezzo base 85,00 €

Legenda: H = altezza massima; B = base massima; P = profondità



Art. 205/A

Gruppo attacco autopompa di mandata UNI 10779 FILETTATO con attacco VV.F. UNI 70 femmina girello - Attestato Istituto Giordano

In ottone EN 1982, attacco UNI 70 con girello a norma UNI 804;

Connessione idrica filettata femmina GAS ISO 228

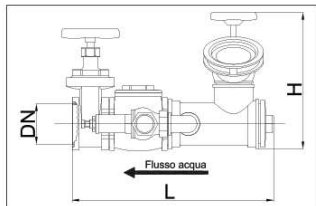
Valvola di sicurezza tarata a 12 Bar

Tappi di protezione in polipropilene secondo UNI10779.

Modello da coibentare

Per installazione orizzontale (per installazione verticale richiedere modello 205D, pag. 40)

Connection for fire brigade truck pump threaded type



COD.	SPECIFICA	DN	L	H	P	€uro
2960	Orizzontale con 1 idrante	2"	330	230	180	
2961	Orizzontale con 1 idrante	2 ¹ / ₂ "	340	240	183	
2962	Orizzontale con 2 idranti	2 ¹ / ₂ "	520	240	183	
2963	Orizzontale con 1 idrante	3"	390	250	185	
2964	Orizzontale con 2 idranti	3"	550	250	185	
2965	Orizzontale con 1 idrante	4"	450	300	235	
2966	Orizzontale con 2 idranti	4"	610	300	235	



Art. 205/B

Gruppo attacco autopompa di mandata UNI 10779 FLANGIATO PN 16 con attacco VV.F. UNI 70 femmina girello - Attestato Istituto Giordano

In ottone EN 1982, attacco UNI 70 con girello a norma UNI 804;

Connessione idrica flangiata PN 16

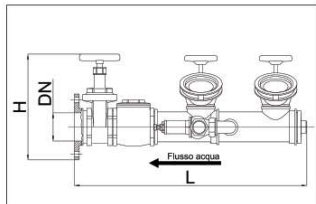
Valvola di sicurezza tarata a 12 Bar

Tappi di protezione in polipropilene secondo UNI10779.

Modello da coibentare

Per installazione orizzontale (per installazione verticale richiedere modello 205D, pag. 40)

Connection for fire brigade truck pump flanged type



COD.	SPECIFICA	DN	L	H	P	€uro
2967	Orizzontale con 1 idrante	50 (2")	360	260	230	
2968	Orizzontale con 1 idrante	65 (2 ¹ / ₂ ")	370	270	230	
2969	Orizzontale con 2 idranti	65 (2 ¹ / ₂ ")	560	270	230	
2970	Orizzontale con 1 idrante	80 (3")	430	300	245	
2971	Orizzontale con 2 idranti	80 (3")	590	300	245	
2972	Orizzontale con 1 idrante	100 (4")	500	340	260	
2973	Orizzontale con 2 idranti	100 (4")	660	340	260	



Art. 205/C

Gruppo attacco autopompa di mandata UNI 10779 FLANGIATO PN 16 con attacco VV.F. UNI 70 femmina girello - Attestato Istituto Giordano

Attacco UNI 70 con girello a norma UNI 804 e valvola idrante in ottone EN 1982; saracinesca a valvola di non ritorno in ghisa; collettore in acciaio verniciato rosso RAL 3000;

Connessione idrica flangiata PN 16

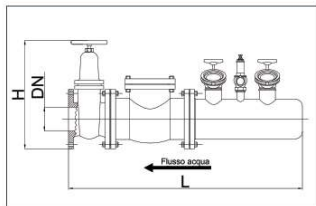
Valvola di sicurezza tarata a 12 Bar

Tappi di protezione in polipropilene secondo UNI10779.

Modello da coibentare

Per installazione orizzontale

Connection for fire brigade truck pump flanged type



COD.	SPECIFICA	DN	L	H	P	€uro
2974	Orizzontale con 2 idranti	125 (5")	1050	550	280	
2975	Orizzontale con 3 idranti	125 (5")	1290	550	280	
2976	Orizzontale con 4 idranti	125 (5")	1490	550	280	
2977	Orizzontale con 2 idranti	150 (6")	1090	600	300	
2978	Orizzontale con 3 idranti	150 (6")	1330	600	300	
2979	Orizzontale con 4 idranti	150 (6")	1530	600	300	

N.B. Le quote L e H si riferiscono agli ingombri massimi; P = profondità.

Si possono fornire gruppi con più idranti: prezzi a richiesta.

Per eventuale applicazione di manometro su 2" - 2¹/₂" sovrapprezzo di 41 €; su 3" - 4" - 5" - 6" sovrapprezzo di 61,00 €.

Per valvola manuale di scarico antigelo sovrapprezzo di 50,00 €.

Le valvole di intercettazione dei gruppi sono PN 16



Art. 40/A

Gruppo attacco autopompa in linea FILETTATO con attacco VV.F. UNI 70 femmina girello

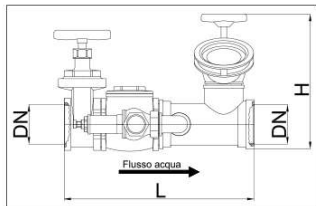
In ottone EN 1982, attacco UNI 70 con girello a norma UNI 804; connessioni idriche femmina GAS ISO 228

Modello da coibentare

Per installazione orizzontale

Modello non più a norma previsto solo per sostituzioni

Connection for fire brigade truck pump threaded type



COD.	SPECIFICA	DN	L	H	P	€uro
0834	Orizzontale con 1 idrante	2"	310	230	180	
0835	Orizzontale con 1 idrante	2"1/2	320	240	183	
0954	Orizzontale con 2 idranti	2"1/2	500	240	183	
0836	Orizzontale con 1 idrante	3"	370	250	185	
0838	Orizzontale con 2 idranti	3"	530	250	185	
0837	Orizzontale con 1 idrante	4"	430	300	200	
0839	Orizzontale con 2 idranti	4"	590	300	200	



Art. 40/B

Gruppo attacco autopompa in linea FLANGIATO PN 16 con attacco VV.F. UNI 70 femmina girello

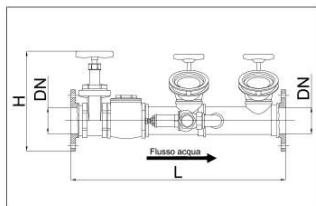
In ottone EN 1982, attacco UNI 70 con girello a norma UNI 804; connessioni idriche flangiate PN 16

Modello da coibentare

Per installazione orizzontale

Modello non più a norma previsto solo per sostituzioni

Connection for fire brigade truck pump flanged type



COD.	SPECIFICA	DN	L	H	P	€uro
1900	Orizzontale con 1 idrante	50 (2")	370	260	230	
1901	Orizzontale con 1 idrante	65 (2"1/2)	390	270	230	
1902	Orizzontale con 2 idranti	65 (2"1/2)	580	270	230	
1903	Orizzontale con 1 idrante	80 (3")	450	300	245	
1904	Orizzontale con 2 idranti	80 (3")	610	300	245	
1905	Orizzontale con 1 idrante	100 (4")	530	340	260	
1906	Orizzontale con 2 idranti	100 (4")	690	340	260	



Art. 40/C

Gruppo attacco autopompa in linea FLANGIATO PN 16 con attacco VV.F. UNI 70 femmina girello

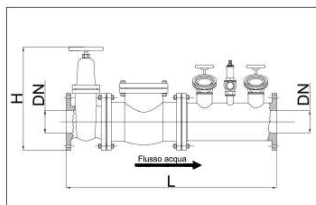
In ottone e ghisa, attacco UNI 70 con girello a norma UNI 804; connessioni idriche flangiate PN 16

Modello da coibentare

Per installazione orizzontale

Modello non più a norma previsto solo per sostituzioni

Connection for fire brigade truck pump flanged type



COD.	SPECIFICA	DN	L	H	P	€uro
1908	Orizzontale con 2 idranti	125 (5")	1050	550	280	
1909	Orizzontale con 3 idranti	125 (5")	1290	550	280	
1907	Orizzontale con 4 idranti	125 (5")	1490	550	280	
1911	Orizzontale con 2 idranti	150 (6")	1090	600	300	
1912	Orizzontale con 3 idranti	150 (6")	1330	600	300	
1910	Orizzontale con 4 idranti	150 (6")	1530	600	300	

N.B. Le quote L e H si riferiscono agli ingombri massimi; P = profondità.

Si possono fornire gruppi con più idranti: prezzi a richiesta.

Per eventuale applicazione di manometro su 2" - 2"1/2 sovrapprezzo di € 41; su 3" - 4" - 5" - 6" sovrapprezzo di € 61.

Le valvole di intercettazione dei gruppi sono PN 16